

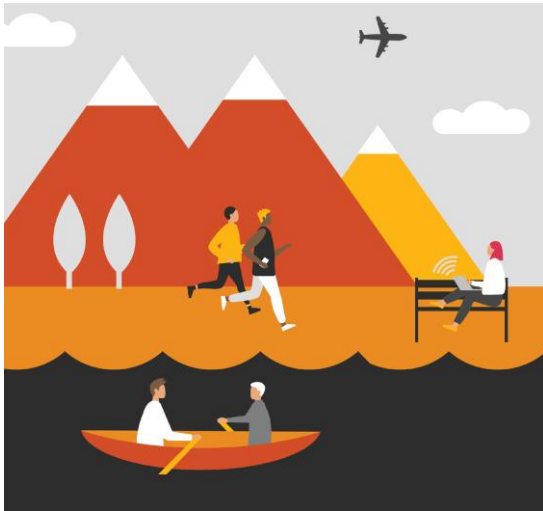
# Gobernanza - La importancia de los criterios ESG en los Consejos de Administración

Presentado por PwC El Salvador



# El concepto de ESG por sus siglas en inglés – Medioambiental, Social y Gobernanza

## Pilar Medioambiental



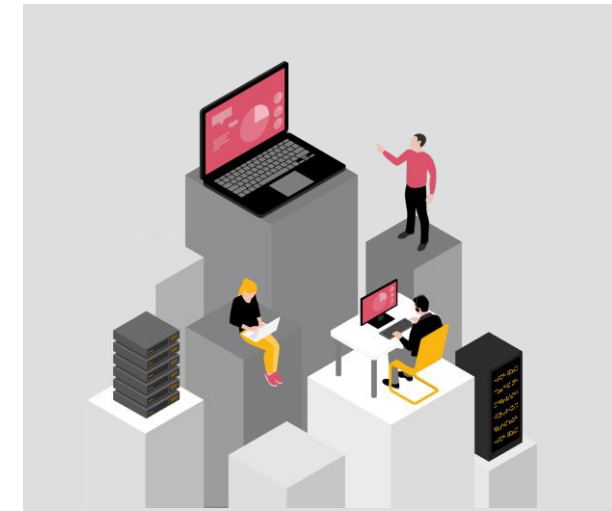
Permite medir el impacto positivo o negativo que tienen las operaciones de una empresa y las oportunidades ambientales en la operatividad del modelo de negocio.

## Pilar Social




Permite medir la gestión de la empresa con relación al talento humano y la conexión que tienen con las comunidades.

## Pilar Gobernanza



Permite identificar cuán alineada está la gobernabilidad y el comportamiento corporativo en relación con los pilares ambientales y sociales.



¿Cómo puedo integrar los tres pilares de ESG en mi organización?

# Entender los riesgos, impactos y oportunidad

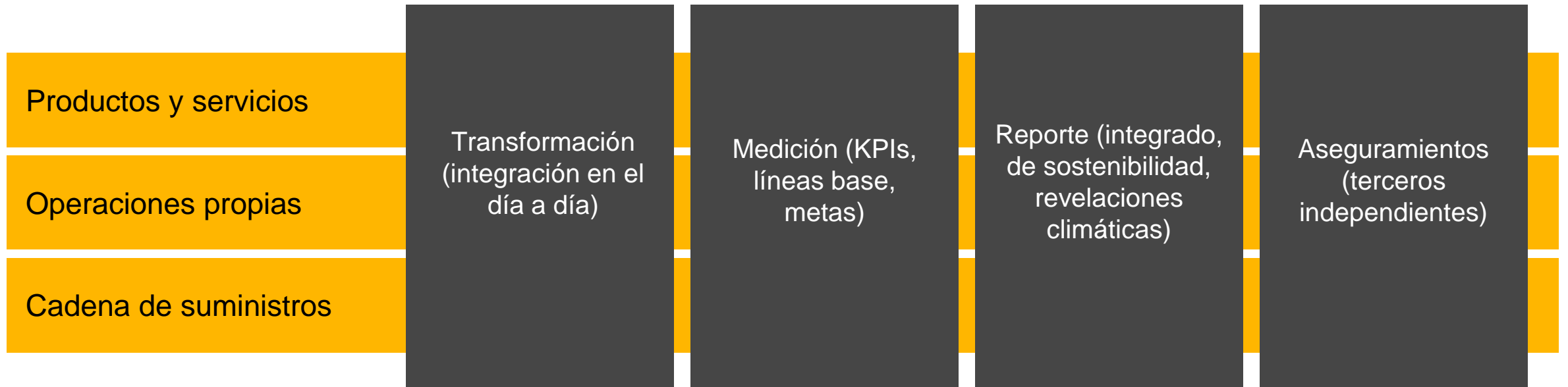
Ver las implicaciones para su organización tanto "de fuera hacia dentro" como "de dentro hacia fuera"




# Integrar los factores ESG en la organización

Desde la Gobernanza y estrategia hasta el aseguramiento de la información

Propósito, Estrategia y Gobernanza



Cambio Cultural

An aerial photograph of a city skyline, likely San Salvador, El Salvador. The image shows a dense cluster of modern high-rise buildings along a waterfront. In the foreground, there's a harbor filled with numerous boats and yachts. Below the harbor, there are residential buildings and greenery. The sky is clear with some light clouds. A large yellow rectangular box is overlaid on the right side of the image, containing the main title text.

# ¿Cómo logro el éxito de la Gobernanza en mi organización?

# Gobernanza - Consejo de Administración

Los accionistas delegan la responsabilidad de la operación, continuidad y éxito de sus empresas en un sistema de administración, mejor conocido como gobierno corporativo que, a través del Consejo de Administración, se encarga de establecer los principios, políticas y procesos y tendrán el compromiso de desarrollar una estructura de gobernanza que vigile efectivamente los asuntos ESG.

La inclusión del gobierno corporativo en la estrategia de ESG es fundamental, ya que representa un mecanismo que genera más confianza gracias a la transparencia en su proceder y en el manejo de la información.



# Potenciales beneficios de implementar una estrategia ESG



## Productividad

Incrementa la productividad laboral



## Rotación

Reduce la rotación de personal



## Participación del Mercado

Mejora la participación del mercado por la preferencia de los clientes y consumidores que buscan negociar con empresas sostenibles



## Costos de Operación

Disminuye los costos de operación y tiene acceso a créditos preferenciales



## Valor del mercado

Incrementa el valor del mercado y capitalización de empresas públicas y privadas

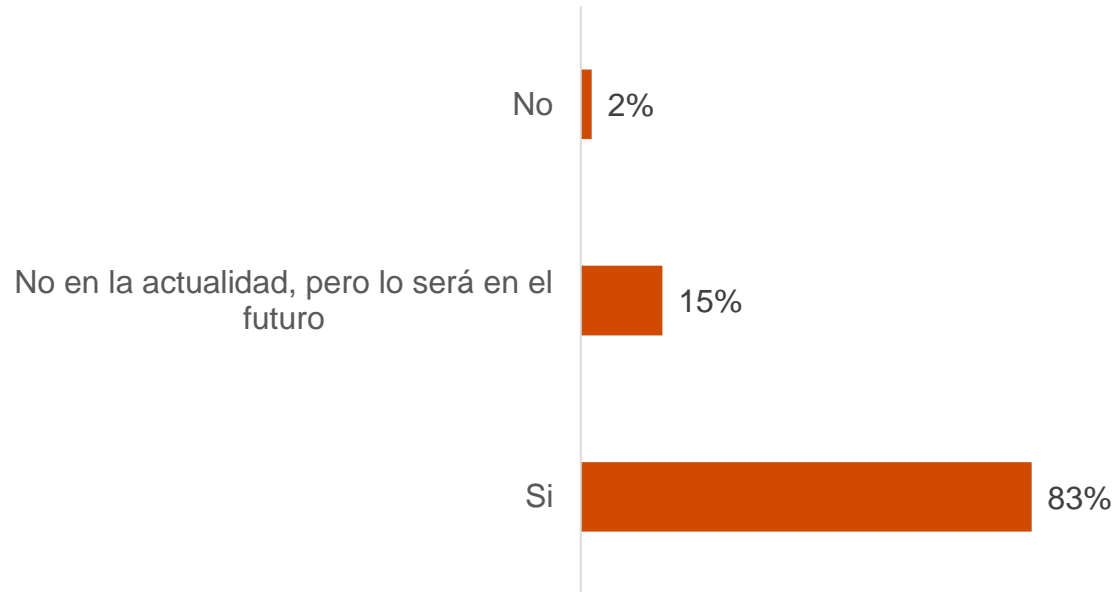


# Temas clave para el Consejo de Administración sobre ESG

- 1** ¿Están los asuntos ESG incluidos en nuestro plan de gestión de riesgos?
- 2** ¿Estamos integrando los temas ESG en nuestra estrategia de largo plazo?
- 3** ¿Tenemos la información necesaria para supervisar nuestra estrategia y nuestros riesgos ESG?
- 4** ¿Estamos utilizando marcos y estándares por organismos internacionales de referencia para evaluar y reportar nuestras métricas de ESG?
- 5** ¿Podemos mejorar la transparencia de nuestra comunicación sobre ESG teniendo en cuenta las expectativas de los inversores?
- 6** ¿Nuestra información sobre ESG se está contando de manera eficaz a los stakeholders?

# Estrategia de sostenibilidad necesaria o no

¿Considera que es necesario contar con una estrategia de sostenibilidad para ser una compañía competitiva en su país?

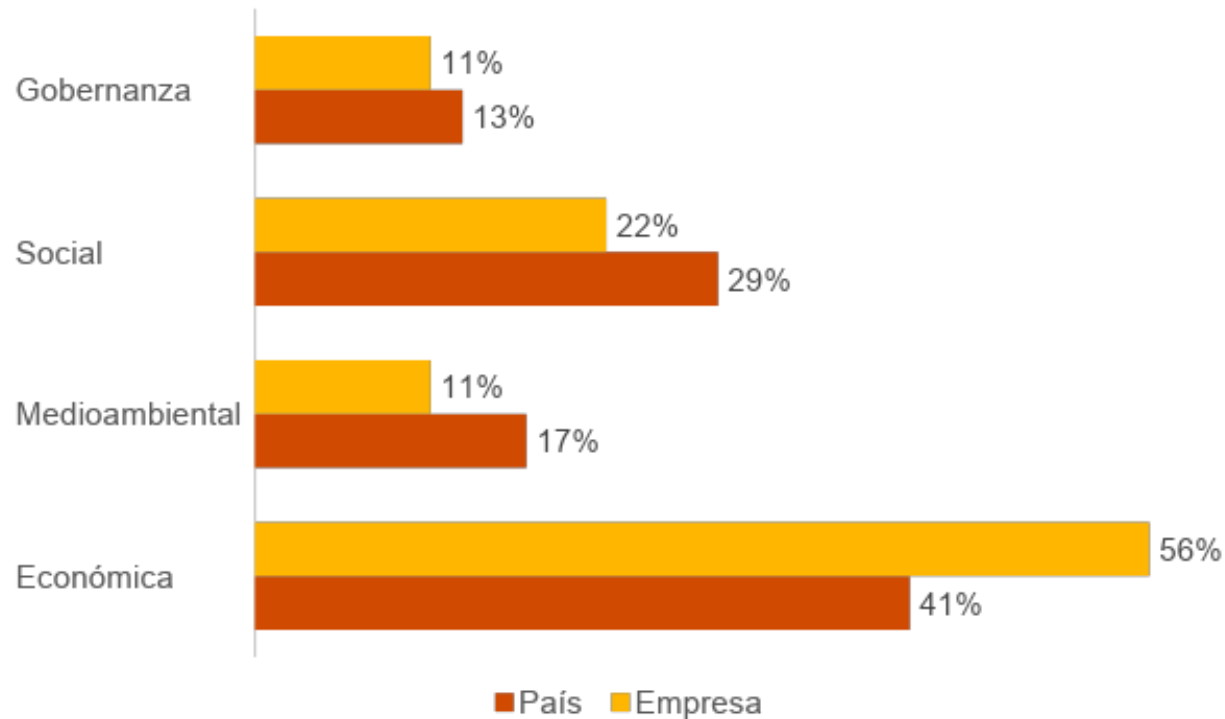


Actualmente, existe un ambiente apropiado para acoger la adopción de prácticas de sostenibilidad en las empresas, ya que hay una percepción de incremento del compromiso de las organizaciones y casi la totalidad de los encuestados consideran que es necesaria una estrategia de sostenibilidad.

Según encuesta realizada por PwC Interaméricas sobre prácticas ESG en Centroamérica y República Dominicana, diciembre 2022.

# Principales áreas de atención y/o preocupaciones

¿Cuál es el área de mayor atención o preocupación en su país y en su empresa?

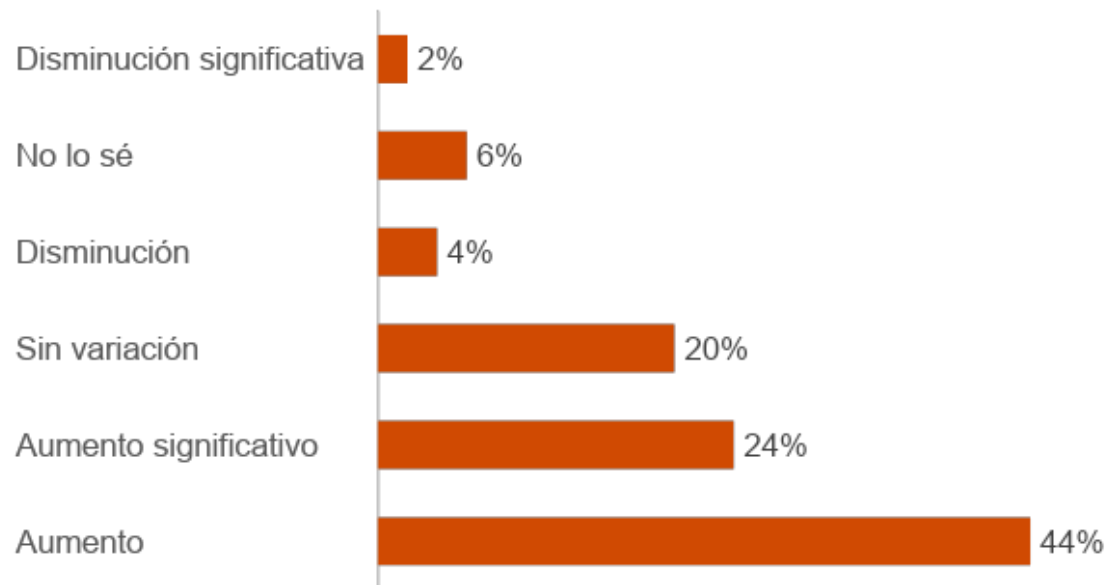


Según encuesta realizada por PwC Interaméricas sobre prácticas ESG en Centroamérica y República Dominicana, diciembre 2022.

Los empresarios han comenzado a visualizar que los aspectos ESG son cada vez más relevantes, y se convierten en un área de mayor preocupación. A pesar de eso, el factor económico sigue siendo el área con más atención y por tanto aún las respuestas de gestión ante los desafíos empresariales siguen teniendo un tinte tradicional.

# Compromiso con sostenibilidad en los últimos años

En términos de su gestión en materia de sostenibilidad, ¿Cómo cree que varió el compromiso de su compañía, a nivel local, en los últimos tres años?



Según encuesta realizada por PwC Interaméricas sobre prácticas ESG en Centroamérica y República Dominicana, diciembre 2022.

Es muy importante que los esfuerzos que se realicen estén bien enfocados a soportar la estrategia de la compañía y no de forma separada. De esta manera se pueden aprovechar las oportunidades existentes y dar paso a la transformación necesaria para seguir brindando resultados sostenibles en el tiempo a todas las partes interesadas.

# ESG como parte de una agenda en las organizaciones

En el gobierno corporativo de su organización, se discuten y toman decisiones sobre aspectos de sostenibilidad como parte de la agenda recurrente?



Según encuesta realizada por PwC Interaméricas sobre prácticas ESG en Centroamérica y República Dominicana, diciembre 2022.

Solo el 17% respondió que no se discuten los aspectos de sostenibilidad o no forman parte de la agenda a nivel de gobierno corporativo, o no saben. Aunque casi la mitad de ellos indicaron que planean hacerlo próximamente.

Se observa que existe una oportunidad de mejora en la incorporación de aspectos ESG en la agenda permanente y no solo en función de las necesidades. Esto se conseguirá una vez se incorpore la sostenibilidad en la estrategia de la organización y se definan las ambiciones y objetivos institucionales para luego implementar métricas estandarizadas de medición.

# Facilitadores de la integración de los criterios ESG en los Consejos de Administración



# Facilitadores de la integración de los criterios ESG en los Consejos de Administración

1

Gestionar el propio Consejo de Administración

1. Un Consejo profesionalizado con competencias en ESG
2. La importancia de la diversidad en su vertiente más amplia
3. Planificación y gestión de las reuniones del Consejo
4. Estructura del órgano de gobierno para la integración de los aspectos ESG
5. Remuneración alineada con el cumplimiento de objetivos
6. Liderar un verdadero cambio culturas a través del propósito corporativo

# Facilitadores de la integración de los criterios ESG en los Consejos de Administración

2

Definir la estrategia corporativa

1. Identificación de grupos de interés
2. Definición de objetivos medibles y concretos
3. Identificar cuestiones estratégicas de ESG
4. Alinear códigos, políticas y presupuestos con los objetivos de ESG



# Facilitadores de la integración de los criterios ESG en los Consejos de Administración

3

Responder  
antes los  
accionistas y  
terceros

1. Transparencia
2. Rendición de cuentas
3. Reporting
4. Mantener un diálogo activo con los grupos de interés

# Facilitadores de la integración de los criterios ESG en los Consejos de Administración

4

Nombrar y supervisar a los directivos

1. Métricas claves en materia de ESG
2. Identificación e integración de riesgos ESG
3. Aprobación y control de política de gestión de riesgos.

# Facilitadores de la integración de los criterios ESG en los Consejos de Administración

5

Supervisar la gestión de la compañía

1. Perfiles estratégicos con capacidad para articular la ESG
2. Retribución vinculada a objetivos ESG
3. ricas claves en materia de ESG
4. Identificación e integración de riesgos ESG
5. Aprobación y control de política de gestión de riesgos

El uso de criterios medioambientales, sociales y de gobernanza (ESG, por sus siglas en inglés) como estándares para las operaciones de las empresas va más allá de la responsabilidad: es una oportunidad de crecimiento y creación de valor a largo plazo.



# Gracias

[pwc.com/ia](https://pwc.com/ia)

Síguenos como PwC Interaméricas



© 2023 PwC. Todos los derechos reservados. PwC se refiere a la red de PwC y/o una o más de sus firmas miembro, cada una de las cuales es una entidad legalmente separada. Ver [www.pwc.com/structure](https://www.pwc.com/structure) para más detalles.