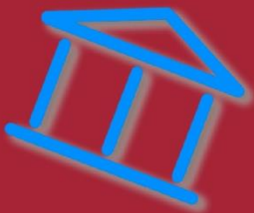


Sostenibilidad: Principales tendencias en agenda ESG (Enviromental, Social y Governance)



Ramón Alonzo

Líder en Consultoría de Riesgos,
Marsh Risk Consulting (Panamá)



Principales tendencias en ESG

Ramón Alonzo – Líder de consultoría de riesgos Panamá

Marsh Advisory – Marsh McLennan



- Global Risk Report

- Evolución de los riesgos



- Evolución hacia el ESG



- Que es ESG

- Importancia del ESG



- 7 Pasos prácticos para implementar ESG



- Reflexiones

Agenda

ESG en la práctica

Marsh Advisory



Sostenibles, responsables y rentables

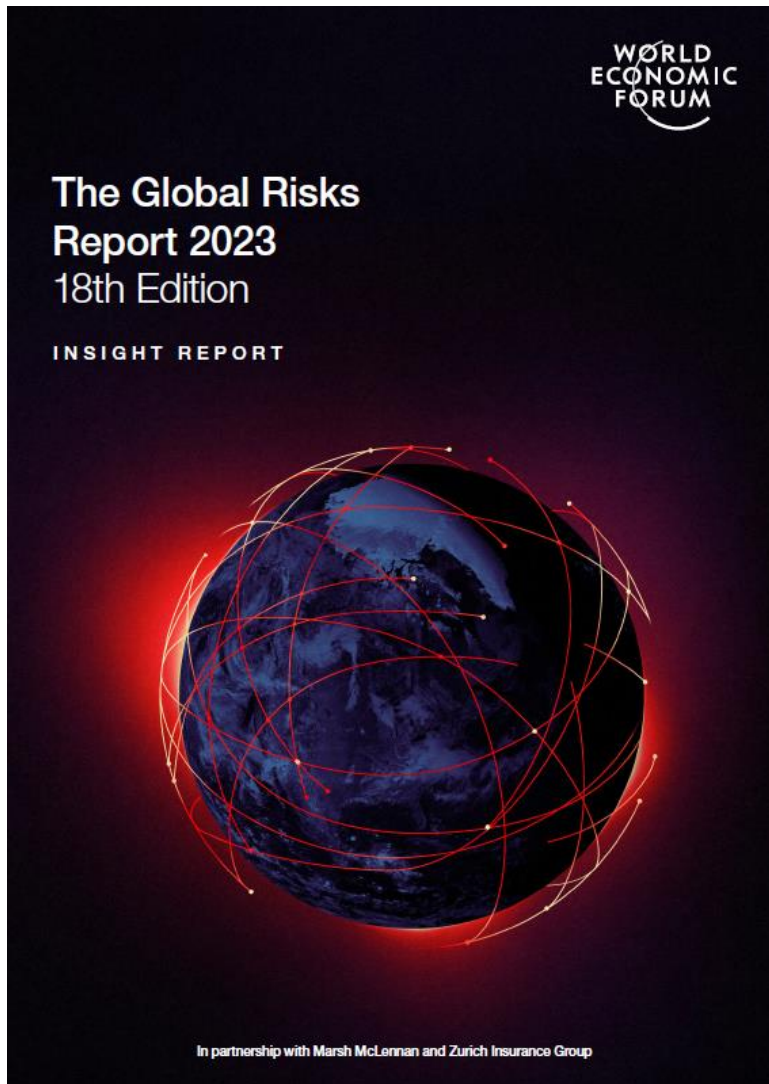
¿Se han preguntado alguna vez si los negocios pueden ser sostenibles, responsables y rentables al mismo tiempo?



ESG desde perspectiva de riesgos



Global Risk Report



- 18º año de publicación
- Basado en una encuesta que aprovechó aproximadamente 1300 expertos de todo el mundo.
- Opiniones adicionales de aproximadamente 12 600 ejecutivos de empresas sobre los principales riesgos al hacer negocios en su país
- Análisis de los riesgos más apremiantes de los próximos dos años:
 - Crisis del costo de vida
 - Caída económica
 - Guerra geoeconómica
 - Pausa en la acción climática
 - Polarización social
- Profundidades sobre posibles catástrofes emergentes:
 - Estabilidad financiera global
 - Ecosistemas naturales
 - Salud humana
 - Militarización
 - Privacidad y derechos digitales
- Policrisis en futuros alternativos de 2023
 - Rivalidad de recursos (alimentos, minerales)

Evolución de los principales riesgos en el tiempo

Global Risks Landscape (2011-2021)¹

■ Economic
 ■ Environmental
 ■ Geopolitical
 ■ Societal
 ■ Technological

Top 5 Global Risks in terms of likelihood

	2011	2012	2013	2014	2015	2016	2017	2018	2019	2020	2021
1	Storms and cyclones	Income disparity	Income disparity	Income disparity	Interstate conflict	Involuntary migration	Extreme weather	Extreme weather	Extreme weather	Extreme weather	Extreme weather
2	Flooding	Fiscal imbalances	Fiscal imbalances	Extreme weather	Extreme weather	Extreme weather	Involuntary migration	Natural disasters	Climate action failure	Climate action failure	Climate action failure
3	Corruption	Greenhouse gas emissions	Greenhouse gas emissions	Unemployment	Failure of national governance	Climate action failure	Natural disasters	Cyberattacks	Natural disasters	Natural disasters	Human-made environmental damage
4	Biodiversity loss	Cyber attacks	Water crises	Climate action failure	State collapse or crisis	Interstate conflict	Terrorist attacks	Data fraud or theft	Data fraud or theft	Biodiversity loss	Infectious diseases
5	Climate change	Water crises	Population aging	Cyberattacks	Unemployment	Natural catastrophes	Data fraud or theft	Climate action failure	Cyberattacks	Human-made environmental disaster	Biodiversity loss

Top 5 Global Risks in terms of impact

	2011	2012	2013	2014	2015	2016	2017	2018	2019	2020	2021
1	Fiscal crises	Financial failure	Financial failure	Fiscal crises	Water crises	Climate action failure	Weapons of mass destruction	Weapons of mass destruction	Weapons of mass destruction	Climate action failure	Infectious diseases
2	Climate change	Water crises	Water crises	Climate action failure	Infectious diseases	Weapons of mass destruction	Extreme weather	Extreme weather	Climate action failure	Weapons of mass destruction	Climate action failure
3	Geopolitical conflict	Food crises	Fiscal imbalances	Water crises	Weapons of mass destruction	Water crises	Water crises	Natural disasters	Extreme weather	Biodiversity loss	Weapons of mass destruction
4	Asset price collapse	Fiscal imbalances	Weapons of mass destruction	Unemployment	Interstate conflict	Involuntary migration	Natural disasters	Climate action failure	Water crises	Extreme weather	Biodiversity loss
5	Energy price volatility	Energy price volatility	Climate action failure	Infrastructure breakdown	Climate action failure	Energy price shock	Climate action failure	Water crises	Natural disasters	Water crises	Natural resource crises

Source: World Economic Forum, Global Risks Report 2021

Note: 1. Over the ten years, the report has streamlined some risks and added new risks as a result of observed economic, geopolitical, societal and technological trends, as well as exacerbated or emerging trends from the COVID-19 crisis. Consequently, names and definitions of some risks were revised and, where applicable, have been modified and/or expanded to reflect new ways in which the risks may materialize and the potential adverse outcomes they may cause

Principales riesgos percibidos como más severos en un horizonte de tiempo

A corto plazo

0-2 años

Rango	Riesgo
1	Crisis del costo de vida
2	Desastres naturales y fenómenos meteorológicos extremos
3	Confrontación geoeconómica
4	Incapacidad para mitigar el cambio climático
5	Deterioro de la cohesión social y polarización de la sociedad

A largo plazo

5-10 años

Rango	Riesgo
1	Incapacidad para mitigar el cambio climático
2	Incapacidad de adaptación al cambio climático
3	Desastres naturales y fenómenos meteorológicos extremos
4	Pérdida de biodiversidad y colapso de los ecosistemas
5	Migración involuntaria a gran escala

■ Económico
 ■ Ambiental
 ■ Geopolítico
 ■ Social
 ■ Tecnológico

Nota: Encuesta de Percepción de Riesgos Globales del FEM (1249 respuestas en todo el mundo).
Fuente: Foro Económico Mundial, análisis de MMC

10 principales riesgos percibidos como los más graves en la próxima década

Rango promedio de gravedad



■ Económico ■ Ambiental ■ Geopolítico ■ Social ■ Tecnológico

Nota: Encuesta de Percepción de Riesgos Globales del FEM (1249 respuestas en todo el mundo). Se pidió a los encuestados que clasificaran cada riesgo en una escala del 1 (gravedad baja) al 7 (gravedad alta).
Fuente: Foro Económico Mundial, análisis de MMC

Perspectivas de economías avanzadas frente a mercados emergentes

Economías avanzadas

Rango	Riesgo
1	Inflación rápida y/o sostenida
2	Crisis del costo de vida
3	Confrontación geoeconómica
4	Graves perturbaciones o volatilidad de los precios de los productos básicos
5	Crisis graves de suministro de productos básicos
6	Crisis de endeudamiento
7	Incapacidad de adaptación al cambio climático
8	Conflicto interestatal
9	Controversia geopolítica de los recursos estratégicos
10	Estallido de la burbuja de activos

Mercados emergentes

Rango	Riesgo
1	Crisis del costo de vida
2	Inflación rápida y/o sostenida
3	Crisis de endeudamiento
4	Crisis de empleo y medios de subsistencia
5	Falta de servicios digitales generalizados y desigualdad digital
6	Graves perturbaciones o volatilidad de los precios de los productos básicos
7	Crisis graves de suministro de productos básicos
8	Controversia geopolítica de los recursos estratégicos
9	Confrontación geoeconómica
10	Desastres naturales y fenómenos meteorológicos extremos

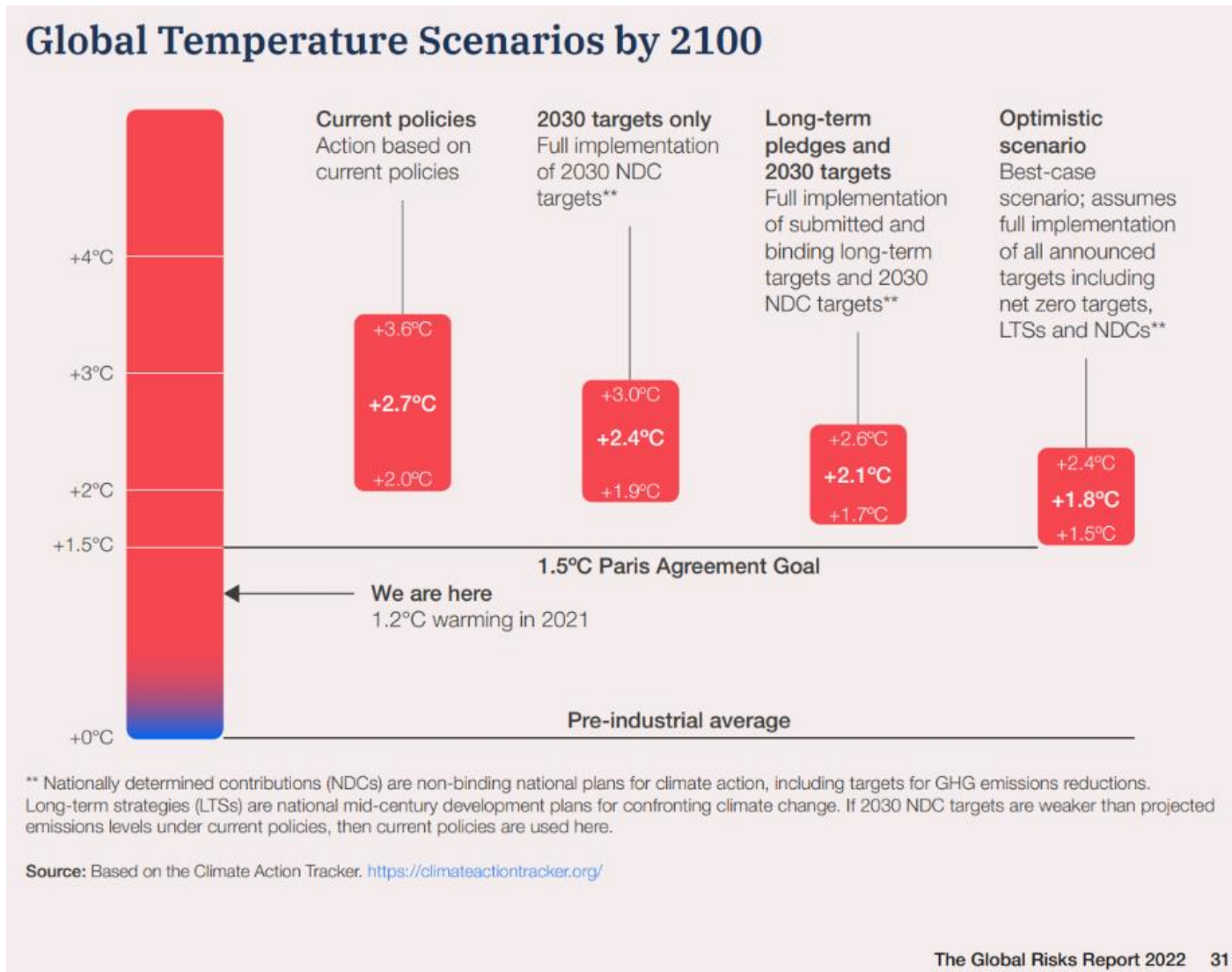
Observaciones clave

- El costo de vida, la inflación, la deuda, el precio/suministro de productos básicos y la amenaza de conflictos (económicos o de otro tipo) son las principales preocupaciones de los ejecutivos a nivel mundial
- Los ejecutivos en **economías avanzadas** se muestran especialmente cautos ante los riesgos geopolíticos (por ejemplo: conflictos interestatales, confrontación geoeconómica)
- Los ejecutivos en **mercados emergentes** reflejan inquietud por el acceso a los servicios digitales y los desastres naturales

■ Económico ■ Ambiental ■ Geopolítico ■ Social ■ Tecnológico

Nota: Encuesta de Opinión Ejecutiva del FEM (12,550 respuestas en todo el mundo). Los encuestados podían elegir hasta cinco riesgos que consideraban las mayores amenazas para su país en los próximos dos años.
Fuente: Foro Económico Mundial, análisis de MMC

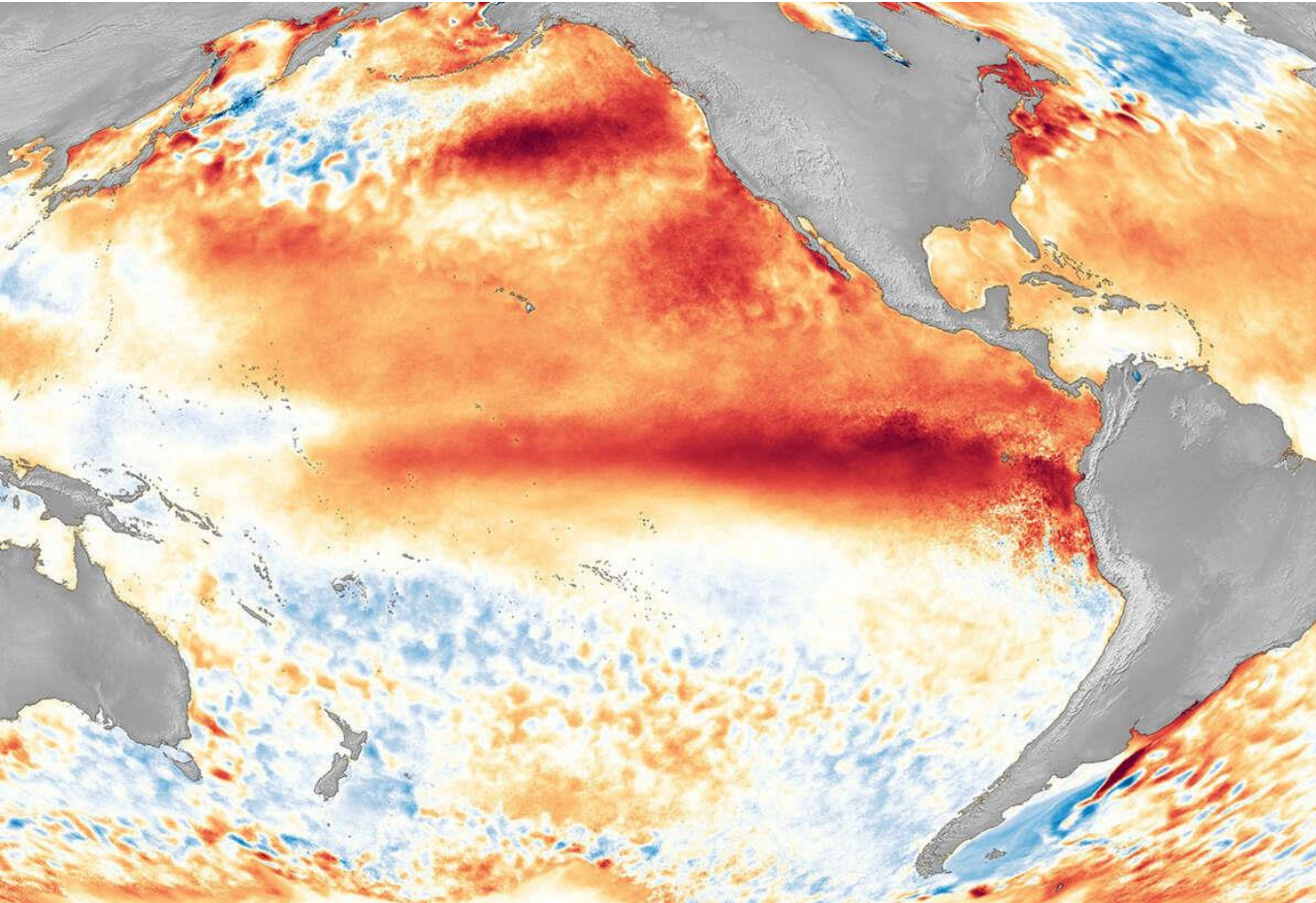
Escenarios de temperatura global



Algunos ejemplos:

- Incendios forestales (California)
- Incrementos de consumo de energía
- Deshielo ártico, posibilidad de nuevas rutas para USA/Canada. Desventaja competitiva para el Canal de Panamá y el país.

Escenarios de efecto Niño



Algunos ejemplos:

- Restricciones de calado y paso de barcos por el Canal de Panamá
- Deficiencia en producción de energía (hidroeléctrica)
- Impacto sobre la producción de alimentos
- Incremento de los precios de los productos (mayor demanda/menos producción)


ESG Como estrategia de resiliencia

Existe una fuerte relación de los objetivos ESG y los riesgos y la continuidad del negocio en toda la empresa.

Por ejemplo,

- La falta de sostenibilidad es una amenaza para la continuidad y la resiliencia.
- La mala alineación con los valores de los clientes es una amenaza para la continuidad.
- No gestionar de manera proactiva las consecuencias de las condiciones climáticas cambiantes a lo largo de su cadena de suministro, interna y externa, solo aumenta la probabilidad de interrupción.



An aerial, high-angle photograph of a city street grid. The buildings are multi-story, with flat roofs and some visible windows. The streets are paved and have lane markings. There are several cars visible on the roads. The lighting is warm, suggesting late afternoon or early morning, with long shadows cast across the buildings and streets. The overall scene is a dense urban environment.

Environmental, Social and Governance (ESG)

Concepto en permanente evolución

ESG

Enfrentar desafíos globales como el cambio climático y promover la equidad social y la buena gobernanza corporativa.

Responsabilidad Social empresarial

Contribución activa y voluntaria al mejoramiento social, económico y medioambiental de las empresas.

Filantropía

Lógica de procurar el bien de manera desinteresada



ESG NO es una moda

- ESG imperiosa necesidad.
- Relevancia sin precedentes en la toma de decisiones tanto para inversionistas como para consumidores.
- Las empresas están llamadas a adoptar un enfoque más resiliente, sostenible y responsable.



E – Environmental

Environmental (Ambiental): Se centra en el impacto que las actividades comerciales tienen sobre el medio ambiente.

Donde podemos trabajar o medir:

- Emisiones de gases de efecto invernadero
- Gestión del agua y los recursos naturales
- Eficiencia energética



E – Environmental – Riesgos climáticos

Riesgos climáticos: Posibles impactos negativos que pueden surgir del cambio climático o de los esfuerzos por mitigar el cambio climático .



Riesgo Físico



Riesgo de Transición

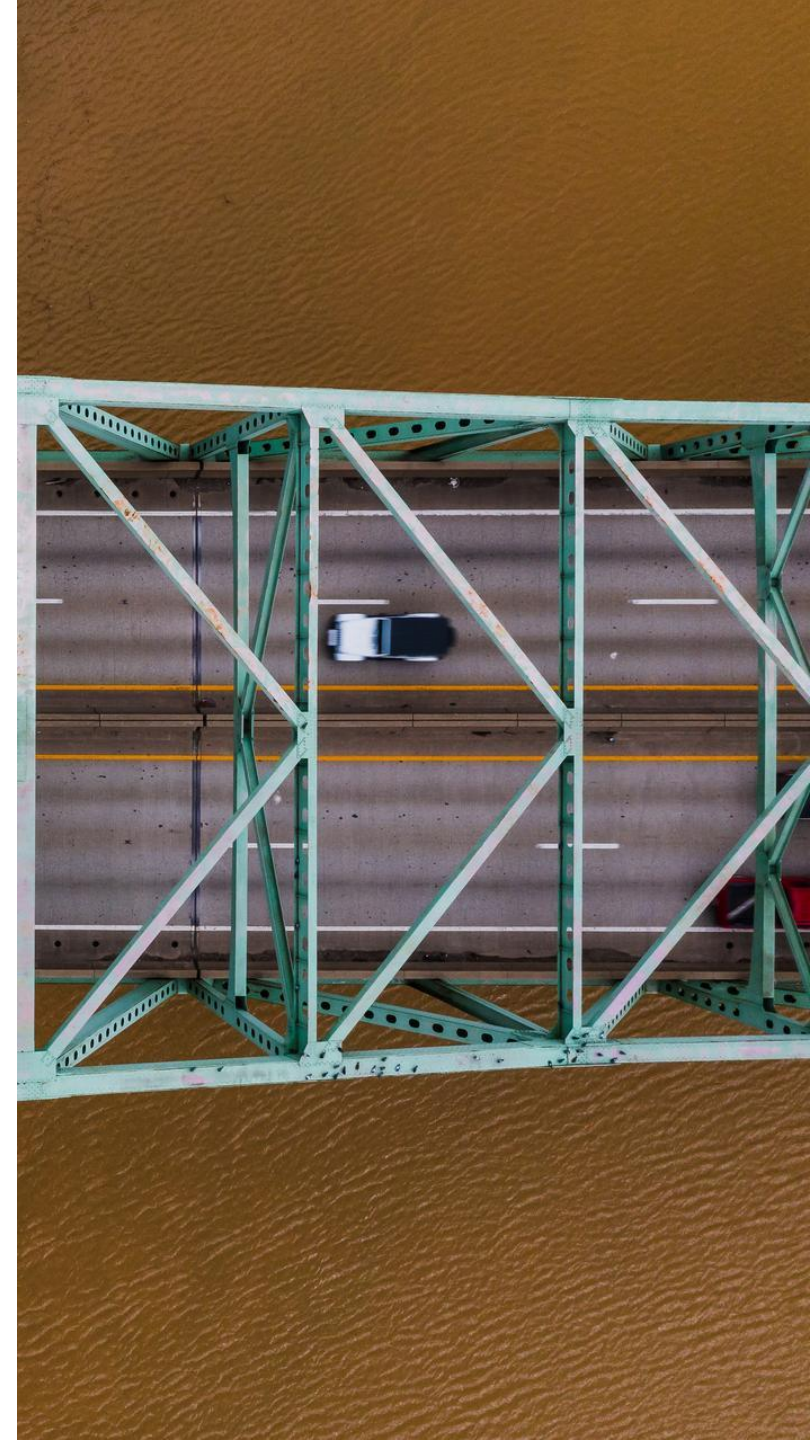


S – Social

Social: El criterio social se enfoca en cómo las empresas gestionan la relación con sus grupos de interés (empleados, clientes, proveedores, comunidades locales y la sociedad en general)

Donde podemos trabajar o medir:

- Equidad en el lugar de trabajo
- Diversidad e inclusión
- Seguridad laboral
- Protección de los derechos humanos
- Otros.



G – Governance

Governance (Gobernanza): La gobernanza corporativa abarca las prácticas y políticas que rigen el funcionamiento y la dirección de una empresa.

Donde podemos trabajar o medir:

- Transparencia en la toma de decisiones
- Rendición de cuentas
- Practicas anticorrupción
- Composición de la junta directiva
- Protección de los derechos de los accionistas
- Ética empresarial.

Una Gobernanza Corporativa sólida garantiza una dirección responsable, minimiza conflictos de interés y protege los intereses de todas las partes involucradas, incluidos los accionistas y empleados.



Importancia de los criterios ESG para el negocio

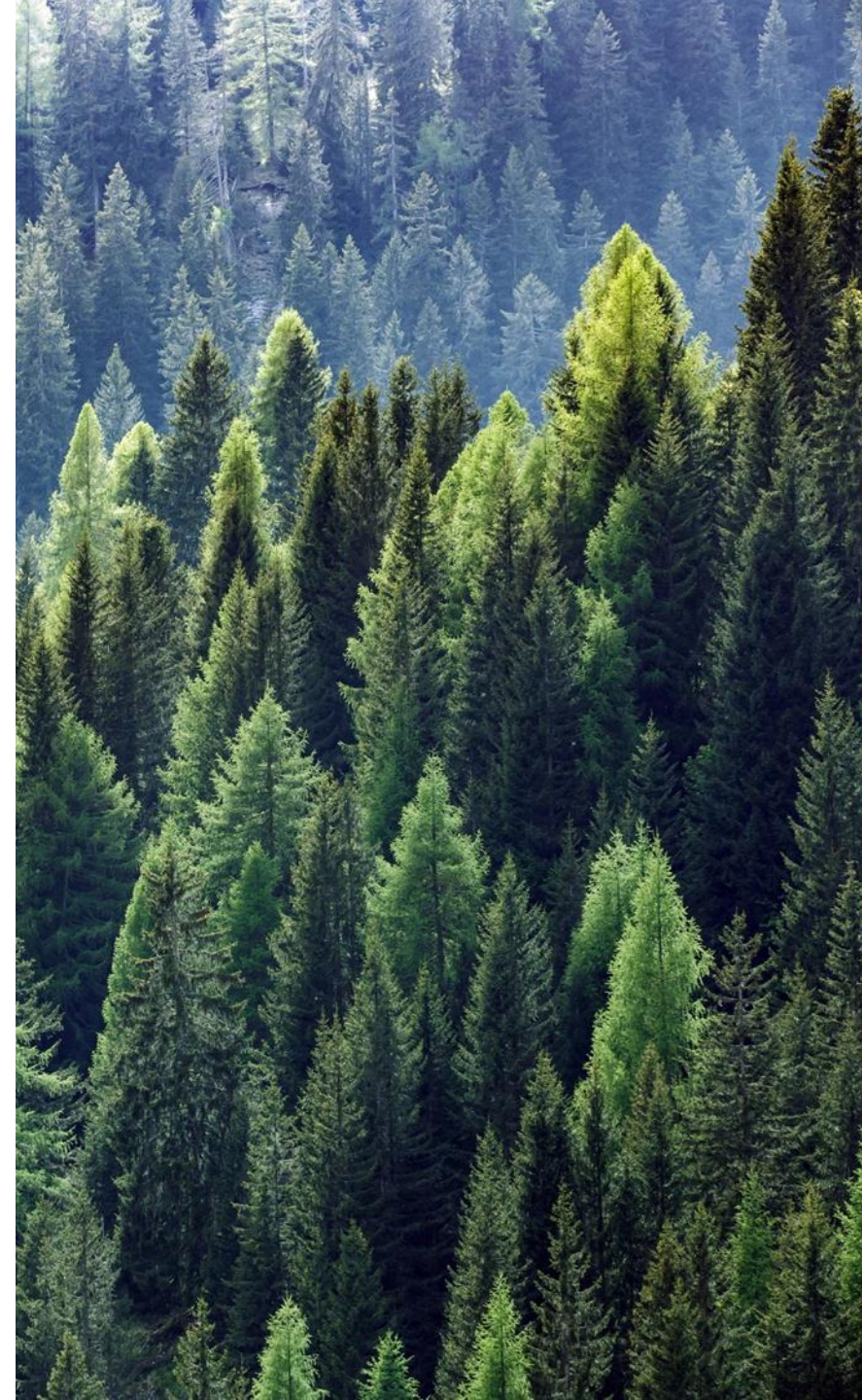
- Respuesta a desafíos globales
- **Demanda de inversionistas y consumidores**
- Impacto en la reputación y la marca
- **Acceso a financiamiento sostenible**
- Acceso a mercados nacionales e internacionales de seguros
- **Atracción y retención de talento**



7 pasos prácticos para implementación de estrategias ESG en su estrategia de negocio

Es importante que las empresas comiencen a explorar y poder seguir una serie de pasos prácticos que les permitan incorporar estos criterios en su cultura, operaciones e incluso CDS:

1. Compromiso de la alta dirección.
2. Incorporación de ESG en su evaluación y gestión de riesgos/oportunidades.
3. Desarrollar políticas y estrategias específicas para abordar cada criterio ESG.
4. Integrar los criterios ESG en sus procesos y en la cadena de suministro.
5. Capacitar y formar a los empleados en temas ESG.
6. Establecer **métricas claves** para medir el progreso sobre ESG.
7. Comenzar a trabajar y comunicar resultados a través de **reportes de sostenibilidad** transparentes.



Reflexiones

- El ESG ha pasado de un nice to have a un have
- La adaptación es una obligación para la sostenibilidad y resiliencia organizacional
- La anticipación es clave
- La incorporación de los criterios ESG sobre la gestión de riesgos es una necesidad para la toma de decisiones informadas



Marsh Advisory

RISK. DISPUTES. STRATEGY.

INFORMACIÓN DE CONTACTO

Ramón Alonzo



Corresponsales de:





Semana de la

SOSTENIBILIDAD

y la RSE **2023**