



VERSIÓN 5-1

# MEMORIA DE SOSTENIBILIDAD

2024











# FABRICANDO EMPAQUES FLEXIBLES PARA UN FUTURO SOSTENIBLE

En TOTO Plásticos, nuestra excelencia no solo se mide por lo que fabricamos, sino por cómo lo hacemos y el propósito que impulsa cada acción: “Fabricar cada empaque flexible con un compromiso sostenible hacia un futuro responsable”.



Estamos convencidos de que la sostenibilidad no es una opción, sino una necesidad. Cada empaque que producimos refleja nuestro compromiso con la preservación de los recursos naturales, la reducción del impacto ambiental y el cuidado del planeta que compartimos. Ser responsables significa actuar hoy para garantizar un futuro mejor para todos.

## Filosofía

Construir una empresa sostenible, altamente productiva y plenamente humana.





GRI 102-46; 102-1; 102-50; 102-51; 102:54

## ACERCA DE ESTE REPORTE

En línea con nuestros valores de ética y transparencia, presentamos a nuestros grupos de interés la Memoria de Sostenibilidad 2024, que abarca el período del 1 de enero al 31 de diciembre de 2024, destacando los aspectos clave de nuestra contribución a la sostenibilidad. Hemos seguido los rigurosos lineamientos de la Global Reporting Initiative (GRI) bajo la metodología de Estándares GRI Esencial, en su modalidad de "referencia".

Al igual que en años anteriores, y por quinta vez consecutiva, presentamos este informe reafirmando nuestro compromiso con la gestión transparente, la generación de valor para la sociedad y la protección del medio ambiente. En este documento compartimos nuestras experiencias, logros y aprendizajes, demostrando que, con un enfoque en sostenibilidad, innovación y excelencia, hemos evolucionado y fortalecido nuestra misión de fabricar empaques con un compromiso sostenible hacia un futuro responsable.

Asimismo, reafirmamos nuestro compromiso bajo el enfoque de la Comunicación del Progreso (COP), mediante la cual rendimos cuentas tanto a nuestros grupos de interés como a las Naciones Unidas, tras nuestra adhesión al Pacto Global en 2023. Este informe refleja cómo nuestra organización cumple con los compromisos asumidos a nivel nacional e internacional, integrando los Objetivos de Desarrollo Sostenible (ODS) y detallando nuestra contribución específica a través de iniciativas y acciones concretas.

Este informe no ha sido sometido a verificación externa. La última Memoria de Sostenibilidad, correspondiente al año 2023, fue publicada en abril de 2024.



# TABLA DE CONTENIDO

## 01 | NUESTRO LEGADO CORPORATIVO

Presentación del Negocio  
(propiedad y forma jurídica)

Estructura y Gobernanza

Operación Comercial

Cambios que Son Evolución

Equipo de Inocuidad

## 02 | NUESTRO MOTOR IMPULSOR, TALENTO HUMANO

Nuestra Gente

Sinergia

Salud y Seguridad en  
los Colaboradores

## 03 | NUESTRA VISIÓN CON FUTURO DE DESARROLLO SOSTENIBLE

Acciones que Transforman

Contribución con los ODS

Energía Limpia y Renovable

Reciclado Interno

Productos ECO Amigables

Programa *"Reciclo el Presente,  
Sostengo el Futuro"*

Programa *"Reciclando  
Ganamos Todos"*

Campaña de Concientización  
Ambiental *"Estoy a Tiempo"*

Educación Ambiental

Hormigas Verdes

Contribuciones sociales

Alianzas

Comité de Sostenibilidad

## 04 | RECONOCIMIENTOS

1er Lugar en el Reto de  
Reciclaje CAESA 2024

Reconocimientos que  
Reflejan Nuestro Compromiso

Reconocimiento en el Foro  
GEA 2024 de CAESA

Información para Nuestros  
Grupos de Interés





GRI 102-14

## MENSAJE DE ALTA GERENCIA



# MENSAJE DE NUESTRO DIRECTOR

*Luis Antonio Tona*

**Director Ejecutivo**

A lo largo del 2024, en TOTO Plásticos hemos reafirmado que la sostenibilidad no es una meta, sino una forma de operar, de pensar y de actuar. Este nuevo informe refleja el avance continuo hacia una cultura empresarial más consciente, resiliente y alineada con los desafíos que enfrentamos como industria y sociedad.

Durante este año, hemos fortalecido nuestro compromiso adoptando una visión más integral de sostenibilidad, en la que innovación, responsabilidad social y excelencia operativa caminan de la mano. Este enfoque nos ha permitido obtener reconocimientos relevantes y escalar nuestras buenas prácticas a nuevos niveles, siempre con el objetivo de generar valor para nuestros grupos de interés y para el entorno que nos rodea.

En un contexto cada vez más exigente y cambiante, estamos convencidos de que el rol de las empresas va más allá de los resultados financieros. Nos corresponde liderar con propósito, integrar la sostenibilidad en el corazón de nuestra estrategia y ser actores activos en la construcción de un tejido empresarial responsable y comprometido con el futuro del planeta.

Esta convicción ha guiado nuestras decisiones, motivado a nuestros equipos y reforzado nuestra gestión. Continuaremos apostando por una gestión que equilibre lo económico con lo ambiental y social, convencidos de que solo así podremos trascender como organización.

Porque en TOTO Plásticos no solo fabricamos empaques flexibles; también diseñamos soluciones sostenibles que impulsan el desarrollo del país y dejan una huella verde para las generaciones que vienen.







# MENSAJE DE NUESTRO DIRECTOR

*Marco Andrés Tona*

## **Director de Operaciones**

En TOTO Plásticos hemos consolidado nuestra evolución hacia una operación más eficiente, limpia e innovadora. Esta transformación ha estado marcada por la optimización continua de nuestros procesos productivos, la incorporación de tecnologías sostenibles, la integración progresiva de materiales reciclados y una reducción significativa en la generación de residuos.

Nuestra apuesta por una operación sostenible se refleja en decisiones técnicas concretas: mejoras en la eficiencia energética de nuestra maquinaria, desarrollo de nuevas formulaciones con menor impacto ambiental y una trazabilidad más rigurosa en el uso de insumos reciclados. Además, hemos fortalecido nuestros controles internos y nuestra capacidad de respuesta ante nuevos marcos regulatorios, preparándonos para un entorno industrial cada vez más exigente.

Sabemos que cada ajuste operativo, por mínimo que parezca, tiene el potencial de multiplicar beneficios: desde la reducción de nuestra huella ambiental hasta el cumplimiento normativo y la construcción de una reputación sólida frente a nuestros grupos de interés.

Estos avances son posibles gracias al compromiso técnico y humano de nuestros equipos, que trabajan alineados con una cultura de mejora continua. Nuestra meta es clara: operar de forma responsable, eficiente y sostenible, garantizando que cada empaque que producimos refleje el propósito que nos mueve y el futuro que queremos construir.





# MENSAJE DE NUESTRA DIRECTORA

*Lic. Patricia Guardado*

**Directora Comercial**

El 2024 ha sido un año clave para fortalecer nuestra posición como líderes en la industria de empaques flexibles, a través de una visión comercial que combina innovación, servicio al cliente y compromiso con la sostenibilidad.

En TOTO Plásticos, reconocemos que el crecimiento sostenido solo es posible cuando se acompaña de una mejora continua en todos los niveles. Por ello, durante este año hemos impulsado cambios estratégicos para optimizar nuestras relaciones comerciales, diversificar nuestras soluciones de empaque y responder de manera más ágil a las necesidades de nuestros clientes.

Nuestra misión va más allá de ofrecer productos: buscamos generar valor a largo plazo, tanto para nuestros aliados como para el entorno que compartimos. Inspirados por el propósito de ser un motor productivo para la economía salvadoreña, seguimos enfocados en promover una producción responsable, brindando soluciones técnicas y sostenibles que acompañen los retos de nuestros socios comerciales.

La evolución comercial que vivimos en 2024 es reflejo del compromiso de nuestro equipo humano, que entiende que la excelencia no es un destino, sino una práctica constante. Apostamos por una mentalidad que desafía el statu quo, reconociendo que solo al transformarnos desde adentro podemos consolidar nuestro liderazgo afuera.

Seguiremos enfocados en construir relaciones comerciales sólidas, impulsadas por la confianza, la innovación y la búsqueda constante de soluciones sostenibles que respondan a un mercado en evolución y a un entorno que nos exige actuar con responsabilidad.







**Bolsas**  
plásticas

**Termoflex®**

**TOTO®**

[www.toto.com.sv](http://www.toto.com.sv)  
[info@toto.com.sv](mailto:info@toto.com.sv)

Oficinas y Planta: Km 28.5 Carretera a Santa Ana, b  
Cantón Sitio del Niño, San Juan Opico, La Libertad, El Salvador.  
PBR: (503) 2325-6686 Teléfono: (503) 2325-8600

HECHO EN EL SALVADOR PORTOTO, S.A. de C.V.



7 410031 840736



**GABACHA  
SURTIDA**

**#1**





01

## NUESTRO LEGADO CORPORATIVO



GRI 2-1; 2-6; 2-7

## RESEÑA TOTO

Somos una empresa salvadoreña fundada en 2004 por el Sr. Antonio Tona, reconocido empresario en la industria plástica, por su liderazgo y experiencia en la producción de empaques flexibles.

Atendemos los diferentes mercados productivos a través del desarrollo de soluciones innovadoras y personalizadas para la fabricación y distribución de empaques flexibles plásticos de alta calidad. Con una trayectoria que nos consolida como referentes en el mundo de los empaques flexibles plásticos, abarcamos desde la fabricación de bolsas plásticas para consumo popular, hasta empaques flexibles para todo tipo de industrias.

Mantenemos un crecimiento constante al desarrollar nuevas líneas de productos ecoamigables, alineadas con las tendencias del mercado. A través de la producción, distribución y venta de empaques flexibles de alta calidad, hemos fortalecido nuestra presencia en el país y la región centroamericana.

**+450**  
EMPLEADOS

**+500**  
CLIENTES

**5** PAÍSES DE  
EXPORTACIÓN

**+50** AÑOS DE  
EXPERIENCIA EN  
LA INDUSTRIA

**2005-2006**

Compra de una pequeña fábrica de bolsas plásticas, en San Felipe Ilopango.

**2014**

Nos trasladamos a nuestra propia planta, con una capacidad impresionante de producción en San Juan Opico.

**2024**

Empresa sostenible comprometida con el cuidado del medio ambiente, el desarrollo económico y de nuestros colaboradores. Producción responsable, tecnología de punta y certificaciones que nos respaldan.



Energía  
Renovable

Experiencia

Inocuidad

Innovación y Liderazgo



Operación  
Sostenible

Calidad

Productos  
Innovadores

Liderazgo con Futuro Verde



**Cada día,  
producimos miles  
de toneladas de  
empaques flexibles  
para diversas  
industrias y el uso  
diario de familias y  
negocios, tanto a  
nivel nacional como  
internacional.**

Operamos desde nuestra planta de producción en San Juan Opico, abasteciendo a múltiples sectores como el textil, ferretero, agropecuario, azucarero, alimenticio, de bebidas, café, higiene, lácteos, farmacéutico, comercial, tiendas de conveniencia y consumo popular, entre otros.

Nuestra entidad es una sociedad anónima de capital variable, conformada por accionistas que son personas naturales. Estamos legalmente establecidos, con escritura de constitución y cumpliendo con todos los requisitos legales establecidos por la legislación salvadoreña. Gozamos del pleno ejercicio de nuestras facultades legales y estamos debidamente autorizados para operar en las áreas específicas para las cuales estamos habilitados.

Contamos con un equipo altamente capacitado en investigación y desarrollo, dedicado a ofrecer soluciones vanguardistas que cumplen con los estándares más exigentes de cada empresa a la que servimos.



# NOS UNIMOS AL PACTO GLOBAL DE LAS NACIONES UNIDAS

**Un compromiso firme con la sostenibilidad y la responsabilidad empresarial.**

Nos enorgullece anunciar nuestra adhesión al Pacto Global de las Naciones Unidas, la mayor iniciativa de sostenibilidad empresarial a nivel global. Este paso refleja nuestra firme determinación con un futuro sostenible, basado en una gobernanza responsable y en la generación de valor positivo para la sociedad y el medio ambiente.

Al unirnos a esta plataforma de liderazgo voluntario, nos sumamos a más de 15,000 empresas y 3,000 signatarios no empresariales en más de 160 países, alineando nuestras estrategias y operaciones con principios universales relacionados con:

## DERECHOS HUMANOS

Promovemos el respeto y la dignidad de todas las personas.

## ESTÁNDARES LABORALES:

Fomentamos condiciones de trabajo seguras y justas.

## MEDIO AMBIENTE:

Impulsamos la sostenibilidad y la protección del planeta.

## LUCHA CONTRA LA CORRUPCIÓN

Actuamos con transparencia e integridad.

**APOYAMOS  
EL PACTO MUNDIAL**



## GENERANDO UN IMPACTO SOSTENIBLE Y RESPONSABLE

En TOTO PLÁSTICOS, asumimos el compromiso de integrar los principios del Pacto Global de las Naciones Unidas en nuestra estrategia, cultura y operaciones diarias. Nos esforzamos por adoptar prácticas empresariales responsables y participar activamente en iniciativas de colaboración, alineándonos con los Objetivos de Desarrollo Sostenible (ODS) para generar un impacto positivo en nuestro entorno.

**#TENEMOSUNPACTO**



# SOBRE NOSOTROS

M

## Misión

Proveer a nuestros clientes empaques flexibles, con sostenibilidad, innovación y tecnología de punta.

V

## Visión

Ser líderes en la creación de empaques flexibles sostenibles que promuevan un equilibrio entre el desarrollo económico y la conservación del medio ambiente.

*Nuestro  
Propósito*

*Fabricar cada  
empaque flexible con  
un compromiso  
sostenible hacia un  
futuro responsable.*

En TOTO PLÁSTICOS, trabajamos para equilibrar innovación y responsabilidad ambiental en cada etapa de nuestro proceso productivo. Nos esforzamos por liderar la industria de empaques flexibles de manera sostenible, adoptando tecnologías de vanguardia y materiales responsables para minimizar nuestro impacto en el medio ambiente.

Implementamos prácticas que optimizan recursos, reducen residuos y garantizan la calidad e inocuidad de nuestros productos, asegurando la protección de los bienes de nuestros clientes. A través de la innovación y la sostenibilidad, contribuimos activamente a un futuro más limpio y consciente.



# CADA DÍA



**TRABAJAMOS CON PASIÓN**



**OPTIMIZANDO RECURSOS**



**TRANSPARENCIA Y SERVICIO**



**OPCIONES ECO-AMIGABLES  
PARA EL PLANETA**

# NUESTROS VALORES



**Integridad**

Nuestra palabra es un compromiso que nos permite servir integralmente a nuestros clientes.



**Respeto**

Al ser humano, a la naturaleza y al trabajo que realizamos.



**Innovación**

Aprendizaje constante y búsqueda de tecnología de punta.



**Sustentabilidad**

Estabilidad laboral, responsabilidad social y valoración del talento humano.



**Actitud Positiva**

Actuamos con compromiso y pasión por lo que hacemos.



# PREVENCIÓN DE LAVADO DE DINERO Y FINANCIAMIENTO DEL TERRORISMO

En TOTO Plásticos, mantenemos nuestro compromiso contra la lucha del lavado de dinero, activos, financiamiento al terrorismo y financiamiento para la proliferación de armas de destrucción masiva, en armonía con las leyes y normativas nacionales vigentes en la materia y siguiendo las mejores prácticas y estándares internacionales, a través de nuestro sistema de prevención que permite el control, detección de operaciones inusuales y el reporte de operaciones sospechosas a la autoridad competente.



## Fortalecemos nuestra prevención contra el lavado de dinero y activos a diario mediante:

### 1. Divulgación de nuestro Código de Ética:

Aseguramos que todo el personal, tanto nuevo como antiguo, conozca y entienda nuestros valores y principios éticos.

### 2. Capacitación continua:

Proporcionamos formación regular al personal para actualizar sus conocimientos y habilidades en materia de prevención.

### 3. Aplicación de debida diligencia:

Implementamos rigurosos procesos de verificación y evaluación de clientes, colaboradores, proveedores, socios y otras partes relacionadas.

### 4. Actualización de políticas y procedimientos:

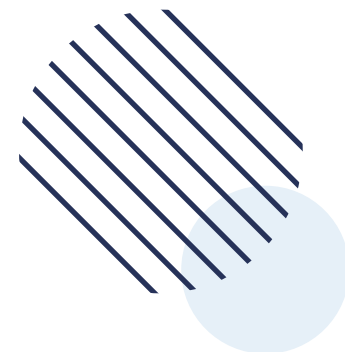
Mantenemos nuestros protocolos al día para adaptarnos a cambios legales y operativos que refuercen nuestras medidas preventivas.

### 5. Monitoreo constante de transacciones:

Realizamos un seguimiento exhaustivo de las transacciones para detectar cualquier actividad sospechosa.

### 6. Reporte de transacciones:

Fomentamos una cultura de transparencia a través de la notificación oportuna de cualquier transacción que pueda generar inquietudes.





GRI 205-2; 102-16

# CÓDIGO DE ÉTICA

En TOTO somos promotores de nuestra cultura y de nuestros valores que nos rigen, bajo los principios de integridad y transparencia, trabajamos encaminados a cumplir nuestros propósitos de acuerdo con lo establecido en nuestro Código de Ética.

## PRINCIPIOS RECTORES DE NUESTRO CÓDIGO DE ÉTICA

**1.**

Reglamentos y normas internas y externas

**2.**

Valores y principios

**3.**

Igualdad de oportunidades

**4.**

De la integridad personal y profesional

**5.**

En relación al fraude

**6.**

Prácticas de negocio transparentes y libres de soborno

**7.**

De las relaciones proveedores y clientes

**8.**

Nuestro trato al cliente

**9.**

Del medio ambiente y uso responsable de los recursos

**10.**

Cuidado de nuestra información privada y confidencial



# GOBERNANZA



## Liderazgo Corporativo



Comité de Inocuidad



Comité de Sostenibilidad



# PROCESO DE CALIDAD

La seguridad y calidad de nuestros empaques flexibles plásticos es una prioridad. Cumplimos con todas las leyes y regulaciones de inocuidad alimentaria aplicables en los mercados donde operamos, asegurando que nuestros productos sean seguros e inocuos para su uso.

Seguimos rigurosamente todas las normas, estándares y procesos de calidad e inocuidad alimentaria en cada etapa de producción. Nuestro personal está capacitado para aplicar los principios y controles necesarios, mientras que el equipo de Inocuidad supervisa el sistema de gestión para garantizar el cumplimiento normativo desde la compra hasta la distribución de los empaques.

## Puntos Claves

### ✓ Análisis por Gramaje en Extrusión

Implementamos análisis de gramaje en los productos procesados en extrusión, estableciendo rangos de tolerancia estándar, mínimo y máximo, que garantizan la calidad y el cumplimiento de las especificaciones de nuestros clientes.

### 🔍 Auditorías en Pre-prensa

Implementación de auditorías en pre-prensa para garantizar que los productos cumplan con los diseños y elementos aprobados por los clientes.

### 📁 Registros y Bases de Datos de Inspecciones

Creamos registros y bases de datos de inspecciones para fortalecer la trazabilidad del proceso productivo, identificar problemas recurrentes y analizar las causas raíz, con el fin de implementar soluciones efectivas.

### 🧪 Capacitación y Pruebas de Laboratorio

Capacitación del personal con pruebas de laboratorio (aroma, olor, bloqueo) para fortalecer el análisis y el control de calidad del producto en proceso.

## Sistema global de calidad e inocuidad

Nuestro sistema se basa en cinco pilares fundamentales:

01

### PILAR CALIDAD

Cumplir con los estándares relacionados a controles del productos y procesos.

02

### PILAR INOCUIDAD

Cumplir con los estándares relacionados a prerequisites, HACCP, plan y análisis de riesgos para la inocuidad.

03

### PILAR CULTURA

Cumplir con estándares enfocados en promover mediante capacitaciones y temas semanales una administración de un correcto sistema de calidad e inocuidad.

04

### PILAR OPERACIONES

Cumplir con el control de materiales, gestión de proveedores, almacenamiento y distribución.

05

### PILAR AUDITORÍAS TÉCNICAS

Cumplir con el compromiso de realizar auditorías e inspecciones semanales.

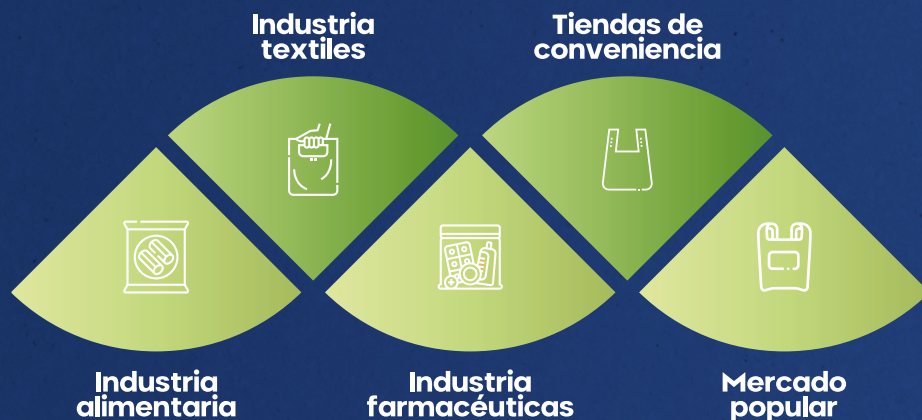


# ALCANCE OPERACIONAL



Estamos ubicados en el kilómetro 28 1/2 Carretera a Santa Ana, Cantón Sitio del Niño, San Juan Opico, La Libertad. El Salvador.

**Proveemos materiales de empaques flexibles a las industrias:**



**Nuestras principales áreas operativas están divididas en:**



Asimismo, nuestra capacidad instalada de producción de empaques flexibles nos permite atender a más de 500 clientes industriales, tanto nacionales como internacionales.

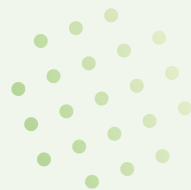


# NUESTRAS MARCAS

**Termoflex**



Línea de empaques plásticos versátiles, diseñados para el uso cotidiano y comercial. Su resistencia y flexibilidad los hace ideales para diferentes usos.



Nuestra línea biodegradable usa tecnología japonesa a base palma de coco para acelerar su descomposición en 1 a 5 años, reintegrándose a la naturaleza sin afectar los ecosistemas.



**Biobags**  
Amigable con el medio ambiente



**ECONOFLEX**



Línea de empaques plásticos diseñada para tareas básicas del día a día. Ofrece soluciones prácticas y buen rendimiento, a un costo accesible.

## LÍNEAS DE CONSUMO

- ▶ Línea de consumo popular
- ▶ Línea de consumo industrial



# LÍNEA DE CONSUMO POPULAR

GRI 102-2; 301-1; 416-1



Ofrecemos una amplia variedad de productos plásticos, empaques y soluciones flexibles, ideales para el uso cotidiano y para el comercio.

- Bolsas plásticas transparentes para usos varios
- Bolsas de gabacha
- Bolsas higiénicas
- Bolsas jardineras
- Polipel
- Tela lluvia
- Guantes



## PRODUCTOS AMIGABLES CON EL MEDIO AMBIENTE

Nuestra línea Biodegradable incluye tecnología que acelera la biodegradación de 1 a 5 años, para luego reintegrarse a la naturaleza sin dañar los ecosistemas.

- Bolsas de consumo popular biodegradables
- Guantes biodegradables

Ofrecemos productos como gabachas, gorros y guantes, que se destacan a su vez con tecnología y materia prima 100% biodegradable.



# LÍNEA INDUSTRIAL Y COMERCIAL

GRI 102-2; 301-1; 416-1; 416-2

Fabricamos una amplia gama de empaques plásticos en diversos formatos y dimensiones, con o sin impresión flexográfica. Nos adaptamos a los espesores, detalles técnicos y especificaciones particulares de cada cliente, asegurando funcionalidad, resistencia y cumplimiento de altos estándares de calidad.

- Empaques laminados
- Bolsas con asas
- Bolsas con zipper
- Bolsas con pre-corte
- Bolsas de vacío
- Bolsas anti-estáticas
- Bolsas con troquel
- Películas
- Empaque doypack



Nuestros empaques están diseñados para optimizar la conservación, el transporte y la presentación de los productos. Garantizan inocuidad, protección y eficiencia en procesos automatizados o manuales.

## SECTORES QUE ATENDEMOS:

- Alimentos y bebidas
- Farmacéutica
- Higiene y limpieza
- Textiles y ferretería
- Agroindustria

Contamos con tecnología de impresión flexográfica de hasta 8 colores, lo que nos permite brindar acabados de alta calidad, mayor definición en diseño y flexibilidad para personalizaciones.

Disponemos de soluciones en materiales reciclables y opciones con menor impacto ambiental, alineadas con nuestros compromisos de sostenibilidad.



GRI 416-1; 416-2; 2-23

# CERTIFICACIONES

## Garantía de Calidad y Seguridad

Trabajamos día a día para fortalecer la confianza de nuestros clientes, respaldados por certificaciones de alto nivel como **FSSC 22000 V-5.1** y **HACCP** (Análisis de Peligros y Puntos Críticos de Control). Estas certificaciones nos permiten cumplir con estrictas regulaciones de seguridad alimentaria, garantizando un control eficiente de riesgos, trazabilidad y la aplicación de buenas prácticas que aseguran la seguridad y calidad de nuestros productos.

### Nuestro Compromiso

El respaldo y compromiso de la alta dirección, junto con el liderazgo de jefes y responsables de procesos, son clave para obtener y mantener nuestras certificaciones, asegurando el cumplimiento de los más altos estándares de calidad.

### Cultura de Inocuidad

Fomentamos una cultura basada en el orden, la higiene y el saneamiento de nuestros procesos, lo que no solo fortalece la confianza de nuestros clientes, sino que también nos abre nuevas oportunidades de negocio.

### Capacitación Continua

La formación constante de nuestro equipo es un pilar fundamental. Gracias a su compromiso y preparación, marcas de gran prestigio confían en nosotros para el empaque de sus productos, asegurando la máxima calidad en cada etapa del proceso.



## CERTIFICATE



The food safety management system of the company

**TOTO, S.A. de C.V.**  
 HQ - Planta de producción  
 Carretera a Santa Ana, Km 28 ½, Cantón Sitio del Niño San Juan  
 Opico  
 La Libertad  
 El Salvador

has been assessed and determined to comply with the requirements of

### Food Safety System Certification 22000 FSSC 22000

Certification scheme for food safety management systems consisting of the following elements:  
**ISO 22000:2018, ISO/TS 22002-4:2013 and Additional FSSC 22000 requirements**  
 (Version 5.1).

This certificate is applicable for the scope of:  
 Production of food packaging material, made of biodegradable, transparent, pigmented, soluble polymers for general usage or printed, in bags or in coils.

Category: I

Date of initial certification	2019-05-24
Certification decision	2022-03-23
(Re)Issuing date	2022-03-23
This certificate is valid until	2025-05-23
Registration no.	60250110 FSSC V5.1
Remote	No



**DQS CFS GmbH**  
 German Association for Sustainability

*Guido Eggers*

Guido Eggers  
 Managing Director

Accredited Body: DQS CFS GmbH, August-Schanz-Straße 21, 60433 Frankfurt am Main, Germany

The authenticity of this certificate can be verified in the FSSC 22000 database of certified organizations available on [www.fssc22000.com](http://www.fssc22000.com)



# CRECIMIENTO QUE GENERA *valor*

## Pasión por servir y entregar con responsabilidad.

Nos enfocamos en un modelo de negocio orientado a generar valor desde su origen, ofreciendo un servicio excepcional y productos de primera calidad. Contamos con una cadena de suministro confiable que nos permite cumplir y superar las expectativas de nuestros clientes en cada etapa del proceso.

Para lograr un crecimiento sostenible, es fundamental integrar todos los factores que intervienen en nuestra cadena de suministro, desde la planeación y selección de proveedores, hasta la entrega final de nuestros productos.





GRI 2-6

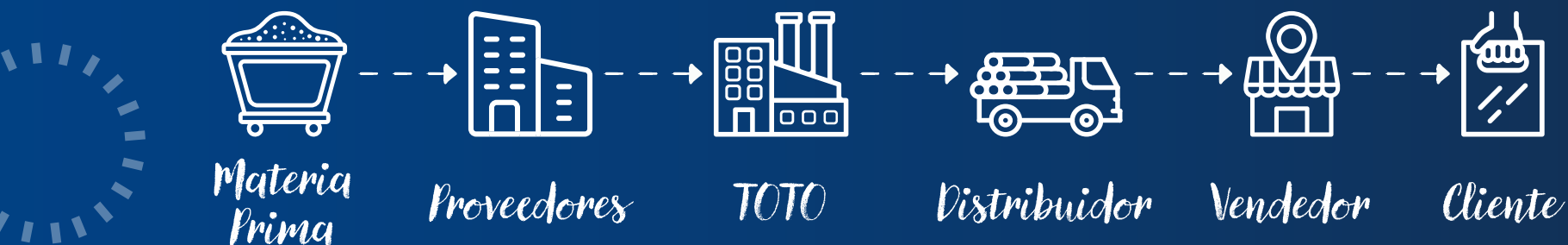
## CADENA DE SUMINISTROS

En TOTO, la selección de proveedores es un proceso estratégico que se rige por rigurosos criterios de evaluación, enfocados en garantizar la calidad, la trazabilidad y la mejora continua en toda nuestra operación. Establecemos alianzas sólidas con proveedores nacionales e internacionales, provenientes de América, Asia y Europa, con quienes compartimos estándares éticos, técnicos y de sostenibilidad.

Estos proveedores se agrupan según áreas clave de nuestra cadena de suministro, como:

- Polímeros y resinas
- Pigmentos y tintas
- Repuestos, maquinaria e insumos generales

Esta red estratégica nos permite operar con agilidad y mantener nuestro compromiso con la calidad e innovación.





# ÁREAS DE NEGOCIO QUE CUBRIMOS



Entre las principales áreas que cubrimos, se encuentran:

## ■ Industria de Alimentos:

Suministramos empaques que preservan la calidad y seguridad de los productos alimenticios, garantizando su inocuidad y cumplimiento con las normativas vigentes.

## ■ Industria Textil:

Proveemos soluciones de empaque flexibles y sostenibles que facilitan la distribución y comercialización de productos textiles, asegurando su protección y calidad durante el proceso logístico.

## ■ Servicios:

Ofrecemos soluciones adaptadas a las necesidades del sector de servicios, brindando empaques innovadores que optimizan la operación y la presentación de productos o servicios.

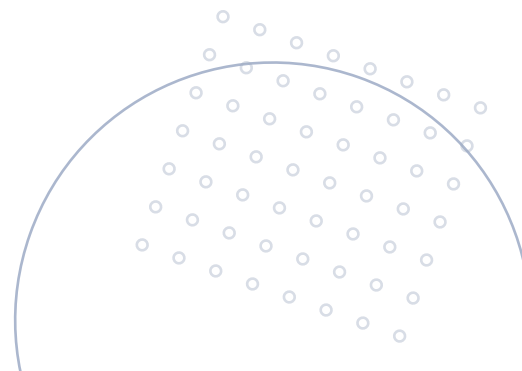
## ■ Consumo Masivo:

Abastecemos a la industria de consumo masivo con empaques que no solo responden a las exigencias de alta demanda, sino que también son sostenibles y alineados con las expectativas de los consumidores conscientes del medio ambiente.

Nuestros procesos productivos se fundamentan en una red de proveedores de confianza, seleccionados cuidadosamente para asegurar que cada producto cumpla con los más altos estándares de calidad y responda a las necesidades específicas de nuestros clientes.

Nos comprometemos a adaptarnos a los requisitos particulares de cada sector, lo que nos permite ofrecer soluciones efectivas y personalizadas para diversas industrias.

Gracias a nuestra flexibilidad y capacidad de adaptación, somos capaces de ofrecer un amplio rango de soluciones de empaque que cumplen con las expectativas de calidad, funcionalidad y sostenibilidad en todas estas industrias.





# GESTIÓN DE LA CADENA DE SUMINISTRO

GRI 2-6; 2-9



En TOTO, garantizamos la entrega oportuna de productos con altos estándares de calidad e inocuidad, adaptándonos a las necesidades de cada cliente.

## •Certificaciones y Calidad

Trabajamos con certificaciones bajo normas internacionales en calidad, inocuidad y sostenibilidad, cumpliendo las expectativas de nuestros grupos de interés.

## •Procesos Productivos

Desde la extrusión hasta el despacho, aplicamos tecnologías avanzadas y estándares de buenas prácticas para garantizar productos de excelencia.

## •Distribución y Entrega

**Cliente Local:** Entrega con transporte propio.

**Cliente Internacional:** Distribución a través de socios estratégicos, con entrega directa en bodegas del cliente.

Nuestro compromiso fortalece relaciones comerciales y promueve prácticas sostenibles en toda la cadena de suministro.

## NUESTROS PILARES DE CALIDAD Y LOGÍSTICA



### Materia prima certificada

TOTO usa materias primas con los más altos estándares de calidad, inocuidad, para respaldar nuestro compromiso, utilizamos materias primas certificadas bajo diversas normas de cumplimiento en todos los aspectos que nuestros grupos de interés demanden.



### Distribución eficiente y confiable

La entrega de productos se gestiona mediante transporte propio o en alianza con socios estratégicos, asegurando una atención continua y personalizada a cada cliente.



### Atención a distintos modelos de negocio

TOTO cuenta con una red de distribuidores de nuestras marcas a nivel nacional.



### Diversificación de Clientes

TOTO atiende a diversas industrias, como la industria de alimentos, textiles, servicios y consumo masivo.



GRI 2-7

## NUESTROS CLIENTES SON NUESTRA

*razón de ser*

Brindamos un servicio personalizado respaldado por una producción inocua, garantizando soluciones de empaque de alta calidad que cumplen con los más altos estándares de la industria. Nos esforzamos por ofrecer productos que no solo protejan lo que contienen, sino que también agreguen valor a nuestros clientes.

Con una sólida trayectoria en la industria, impulsamos un modelo de negocio responsable, basado en la mejora continua y la sostenibilidad. Nuestro compromiso trasciende la calidad de nuestros empaques e impacta positivamente en el bienestar de nuestros colaboradores, sus familias y clientes, fomentando vínculos sólidos y un desarrollo conjunto.

### **Excelencia en el Servicio**

Nos enfocamos en cada detalle, desde el diseño y desarrollo de empaques hasta la atención personalizada dentro y fuera de nuestra planta, garantizando soluciones innovadoras y una experiencia excepcional en cada interacción.





# CAMBIOS QUE SON EVOLUCIÓN

Innovación y Optimización en 2024

En 2024, hemos realizado mejoras estratégicas en nuestra planta de producción para fortalecer nuestra eficiencia operativa y avanzar hacia un modelo más sostenible. La incorporación de nueva maquinaria y tecnología ha optimizado nuestros procesos, mejorado la calidad de los productos y reducido el impacto ambiental.

Estas inversiones han potenciado áreas clave como **extrusión, reciclado, impresión, sellado y laboratorio**. Con ello, hemos incrementado nuestra capacidad productiva y elevado los estándares de control y precisión en cada etapa del proceso.



A continuación, destacamos las principales mejoras implementadas en cada área, enfocadas en optimizar nuestros procesos, incrementar la eficiencia y fortalecer nuestro compromiso con la sostenibilidad.

## ■ OPTIMIZACIÓN EN EXTRUSIÓN

- **Máquina Extrusora #33:** Aumenta la capacidad productiva, optimizando el uso de materiales y mejorando la eficiencia operativa.
- **Máquinas Mezcladoras:** Garantizan una mejor homogeneización de los materiales, reduciendo variaciones en la producción.
- **6 Equipos Cuanta Metros:** Mejoran la precisión en la medición, asegurando mayor control en el proceso.



## ■ FORTALECIMIENTO DEL RECICLADO

- **Máquina Recicladora #3:** Amplía nuestra capacidad de recuperación de materiales, reduciendo el desperdicio y fomentando un modelo más sostenible.

## ■ MODERNIZACIÓN EN IMPRESIÓN

- **Máquina Montadora #3:** Optimiza la alineación y precisión en impresión, reduciendo tiempos y mejorando la calidad del producto final.
- **Máquina Recicladora de Solventes:** Permite reutilizar solventes, disminuyendo el impacto ambiental y el consumo de insumos.
- **Báscula para Pesar Gramaje:** Un equipo clave para mejorar el control de calidad en impresión, asegurando que cada producto cumpla con las especificaciones técnicas requeridas.



## ■ MAYOR CAPACIDAD EN SELLADO

- **Máquina Selladora #42:** Aumenta la velocidad de producción y la eficiencia en el sellado lateral, garantizando mayor precisión.

## ■ REFUERZO EN EL LABORATORIO

- **Báscula para Pesar Gramaje:** Mejora el control de calidad al garantizar la uniformidad y precisión en los productos terminados.

Estas inversiones reflejan nuestra apuesta por la modernización de los procesos productivos y la consolidación de un modelo de negocio más eficiente y sostenible. Con cada mejora implementada, reafirmamos nuestro compromiso con la calidad, la innovación y el cuidado del medio ambiente, asegurando que nuestras operaciones sean cada vez más responsables y alineadas con los más altos estándares de la industria.





02

NUESTRO MOTOR IMPULSOR,  
**TALENTO HUMANO**



# CUIDAR A NUESTRA GENTE

En TOTO Plásticos, reconocemos que nuestro capital humano es el pilar fundamental de nuestro éxito. Por ello, nos comprometemos a fomentar un entorno laboral seguro, diverso e inclusivo, donde cada colaborador tenga la oportunidad de desarrollarse plenamente, sin riesgos y con la libertad de ser auténtico, alcanzando su máximo potencial.

Nuestros esfuerzos en este ámbito se centran en los siguientes pilares:

## 01 GENERACIÓN DE EMPLEO Y ESTABILIDAD ECONÓMICA

Somos una fuente de ingreso para muchas familias salvadoreñas, ofreciendo empleo formal y oportunidades de crecimiento que contribuyen al fortalecimiento de la economía local.

## 02 RESPETO POR LOS DERECHOS LABORALES, DIVERSIDAD E IGUALDAD

Garantizamos un ambiente de trabajo libre de discriminación, donde todas las personas tienen igualdad de oportunidades sin distinción de género, edad u origen étnico.



## 03 DESARROLLO PROFESIONAL Y CAPACITACIÓN CONTINUA

Impulsamos el crecimiento de nuestros colaboradores mediante programas de formación, actualización de conocimientos y oportunidades de ascenso dentro de la organización.

## 04 BIENESTAR Y SEGURIDAD LABORAL

Priorizamos la salud y seguridad de nuestros colaboradores mediante protocolos de prevención, capacitaciones en salud ocupacional y programas de ergonomía, reduciendo riesgos laborales y garantizando condiciones óptimas de trabajo.

Además, promovemos el respeto y la dignidad humana como valores corporativos esenciales, rechazando cualquier forma de discriminación, agresión o vulneración de derechos.



# FORMACIÓN DEL PERSONAL

INDUCCIÓN A PERSONAL DE NUEVO INGRESO



A lo largo del año, realizamos **102 sesiones de inducción** para el personal de nuevo ingreso, abarcando tanto las áreas productivas como administrativas. Estas capacitaciones garantizaron una integración efectiva y una comprensión clara de nuestras políticas, valores y estándares operativos.

**Durante las sesiones, se abordaron temas clave como:**

- Comunicación interna y Responsabilidad Social Empresarial (RSE).
- Seguridad y Salud Ocupacional.
- Inocuidad de los empaques.
- Certificaciones FSSC 22000.
- Políticas y valores institucionales.
- Formas de pago y líneas de comunicación interna para la resolución de conflictos.
- Beneficios y uso de la Clínica Empresarial.

# PROGRAMA DE CAPACITACIONES

En 2024, reforzamos nuestro compromiso con el desarrollo profesional y el crecimiento de nuestro talento humano, **capacitando a más de 461 colaboradores** en áreas clave para su desempeño y bienestar.

Las formaciones impartidas abarcaron temas estratégicos como:

- Liderazgo y trabajo en equipo
- Desarrollo personal y profesional
- Salud, seguridad y bienestar
- Calidad e inocuidad
- Especialización técnica
- Atención al cliente y ventas

Este programa de formación continua refuerza nuestra cultura de excelencia y nos permite seguir evolucionando como organización, promoviendo el crecimiento integral de cada miembro de nuestro equipo.





GRI 404-3

TOTO | MEMORIA DE SOSTENIBILIDAD 2024

# PROMOCIONES *internas* Y EVALUACIONES DE *desempeño*

*Se realizaron*

5

PROMOCIONES  
EN ÁREAS  
ADMINISTRATIVAS

9

PROMOCIONES EN  
ÁREAS OPERATIVAS  
Y DE PLANTA DE  
PRODUCCIÓN

*Se realizaron*

300

EVALUACIONES  
DE DESEMPEÑO  
A DIFERENTES  
COLABORADORES/AS.

*Se efectuó*

1

ESTUDIO DE  
CLIMA LABORAL  
GENERAL

4

ESTUDIOS ESPECÍFICOS  
EN LAS ÁREAS DE  
EXTRUSIÓN  
E IMPRESIÓN





## Reconocimientos Y ORGANIZACIÓN INTERNA

- Se premiaron a los colaboradores destacados del mes en los departamentos de extrusión, impresión, sellado y reciclaje.
- Se actualizó el organigrama general de la empresa, tanto en planta como en administración.

## POLÍTICAS institucionales

Se cuenta con un conjunto de políticas organizacionales que garantizan condiciones laborales justas y equitativas, incluyendo:

- Política de Ingreso.
- Política de Horarios de Trabajo.
- Política Salarial.
- Política de Descanso Semanal.
- Política de Días de Asueto.
- Política de Vacaciones.
- Política para Permisos, Licencias y Ausencias.
- Política de Protección de la Persona Adolescente Trabajadora.
- Política de Beneficios de Maternidad, Paternidad y Uso de Lactario.

## ACTIVIDADES PARA Colaboradores

Se organizaron diversas actividades con el objetivo de fomentar la integración y el bienestar del equipo, tales como:

- Torneo de fútbol TOTO.
- Ferias de salud.
- Ferias de proveedores.
- Ferias de seguridad industrial.
- Celebración de cumpleaños y reconocimiento de antigüedad laboral.
- Conmemoración del Día de los Profesionales.
- Convivio navideño en planta y cena navideña para administración.
- Entrega de reconocimientos a colaboradores/as destacados/as del mes.

## Alianzas ESTRATÉGICAS Y CONVENIOS

- **Modelo Dual ITCA-FEPADE:** Programa de becas.
- **FUNDEPLAST:** Programa de prácticas profesionales y colocación laboral.
- **BIMBO y STEINER:** Alianza para la implementación de máquinas de vending.





GRI 401-3; 3-3

## PERMISO PERSONAL PARA EL BIENESTAR FAMILIAR

En TOTO Plásticos creemos firmemente que el bienestar familiar es un pilar clave para el desarrollo integral de nuestros colaboradores. Por ello, promovemos una cultura organizacional que respeta y acompaña las distintas etapas de la vida, asegurando condiciones laborales adecuadas durante los procesos de maternidad, paternidad y lactancia.

Contamos con una política que garantiza el ejercicio pleno de sus derechos, en un entorno seguro, empático y respetuoso. Esta política contempla:

- Otorgamiento completo de los permisos de maternidad y paternidad establecidos por la ley.
- Acompañamiento personalizado durante el período prenatal y postnatal.
- Espacios seguros y acondicionados para la lactancia dentro de nuestras instalaciones.

Durante 2024, cumplimos al 100% con la entrega de licencias de maternidad y paternidad, reafirmando nuestro compromiso con la equidad de género, la inclusión y el bienestar de nuestras familias trabajadoras.



# EQUIPO TOTO

Somos el resultado de las capacidades, el talento y la pasión de nuestros colaboradores. Nos enorgullece generar empleo formal y estable para cientos de familias salvadoreñas, contribuyendo activamente al desarrollo económico del país y de las comunidades donde operamos.

El equipo de TOTO se distingue por su orgullo y sentido de pertenencia, fomentando un ambiente de respeto y armonía. Compartimos valores comunes y llevamos nuestra filosofía a cada área en la que nos desempeñamos, consolidando una cultura sólida y unificada.

A cierre de 2024, nuestro talento humano está conformado por:

**TOTAL DE COLABORADORES  
CON CONTRATO LABORAL  
PERMANENTE:**

**345**

**NUEVAS CONTRATACIONES  
EN 2024:**

**35**

Hasta diciembre de 2024, contamos con un total de **428** colaboradores con contrato laboral permanente.

## COLABORADORES 2024

**- 428 -**

### FEMENINO

**45**



### MASCULINO

**383**



+

+

+

+





GRI 2-6; 2-7



## UBICACIÓN DEL TALENTO

DEPARTAMENTO	CANTIDAD
AHUACHAPÁN	13
CHALATENANGO	2
CUSCATLÁN	5
LA LIBERTAD	242
LA PAZ	3
SAN SALVADOR	41
SAN VICENTE	1
SANTA ANA	49
SONSONATE	72

## PERFIL EDUCATIVO

EDUCACION BÁSICA	164
BACHILLERATOS	211
TÉCNICOS	23
UNIVERSIDAD	25
MAESTRÍAS	4
DOCTORADO	1





# INCLUSIÓN, EQUIDAD Y DIVERSIDAD

Nos comprometemos a promover un entorno laboral inclusivo, equitativo y respetuoso. Fomentamos la igualdad de oportunidades, la no discriminación y la integración activa de grupos en condición de vulnerabilidad o atención prioritaria.

## EQUIPO DIVERSO

En TOTO, contamos con equipos conformados por personas de distintas edades, géneros, creencias y experiencias. Valoramos la diversidad como una oportunidad para enriquecer nuestras ideas, fortalecer la colaboración y avanzar hacia objetivos comunes con una visión más amplia e inclusiva.

**6** PERSONAS  
MAYORES  
DE 60 AÑOS

**4** PERSONAL CON  
DISCAPACIDAD



## GENERACIONES DEL TALENTO

GENERACIÓN Z (18-27 AÑOS)	127
GENERACIÓN Y (28-43 AÑOS)	221
GENERACIÓN X (44-59 AÑOS)	70
BABY BOOMERS (60+ AÑOS)	10

## TALENTO CON DISCAPACIDAD

4



GRI 2-7; 2-8; 405-1

# GÉNERO

La igualdad de oportunidades entre hombres y mujeres es un principio clave que guía todos los procesos laborales: desde la contratación hasta la formación, el desarrollo profesional y el acceso a cargos de liderazgo. Se impulsa activamente una representación equilibrada del talento femenino en todos los niveles, como parte de una cultura organizacional diversa, justa e inclusiva.

Actualmente, la empresa cuenta con una destacada participación de mujeres en roles estratégicos, incluyendo la Dirección Comercial y jefaturas. Este liderazgo femenino no solo refleja un compromiso real con la equidad de género, sino que también enriquece la toma de decisiones al integrar múltiples perspectivas.

Estas prácticas fortalecen la cultura corporativa, inspiran a más mujeres a crecer profesionalmente y contribuyen a un entorno laboral más innovador, humano y sostenible. Las políticas internas promueven también la conciliación entre la vida laboral y personal, asegurando condiciones que favorecen el bienestar de todas las personas colaboradoras.

45

**TALENTO FEMENINO**

**DIRECCIÓN**

1

**JEFATURA**

3

**ÁREAS ADMINISTRATIVAS Y OPERATIVAS**

41





## 1. RECLUTAMIENTO Y SELECCIÓN DE PERSONAL

Aplicamos principios de igualdad en cada etapa del proceso de contratación, asegurando que hombres y mujeres tengan las mismas oportunidades. Se trabaja en minimizar sesgos y estereotipos que puedan influir en la toma de decisiones durante la selección.



## 2. ACCESO A CAPACITACIÓN

A lo largo del año, se han incluido jornadas de formación orientadas a promover el respeto, la equidad y la prevención de la violencia contra la mujer, reforzando un ambiente laboral sano y seguro.



## 3. PARTICIPACIÓN FEMENINA EN ROLES DE LIDERAZGO

Las mujeres tienen presencia activa en puestos clave dentro de la empresa, incluyendo áreas administrativas, operativas y de liderazgo. Se procura que la representación de talento femenino se dé de forma natural y justa, en función del mérito y la preparación.



## 4. APOYO A LA CONCILIACIÓN FAMILIAR

TOTO Plásticos facilita condiciones laborales que permiten un balance entre las responsabilidades personales y el trabajo. Se otorgan permisos de maternidad y paternidad conforme a la ley, sin afectar las oportunidades de crecimiento o estabilidad laboral de las personas colaboradoras.



## 5. ESPACIOS DE BIENESTAR PARA EL PERSONAL

Contamos con un área de lactancia equipada para las colaboradoras que lo requieran, así como con un consultorio médico en planta que atiende necesidades básicas de salud.



## 6. AMBIENTE LABORAL SEGURO Y RESPETUOSO

Fomentamos una cultura de respeto entre compañeros y compañeras, sin tolerancia a la discriminación. Además, se mantienen condiciones físicas seguras en las áreas de trabajo para proteger la salud y bienestar de todos los colaboradores.



# MARCO CULTURAL INTERNO

La **Guía de Inducción de TOTO** es una herramienta fundamental para la formación y desarrollo de sus colaboradores. Esta se imparte el primer día de trabajo con el objetivo de facilitar su adaptación e integración, brindándoles una visión global de la empresa. Durante la inducción, se presenta información clave sobre los valores, misión, visión, antecedentes de la empresa, políticas de calidad e inocuidad, horarios de trabajo, tipos de permisos, vestuario y formas de pago.

La **Guía de Ética y Conducta** establece los principios que rigen el comportamiento y desempeño de los colaboradores en sus actividades laborales y relaciones interpersonales. Su propósito es garantizar una representación coherente con los valores de la empresa, promoviendo una imagen institucional positiva.

Incluye Normas de Actuación dentro y fuera de la organización, la Norma de Presentación relacionada con el uso del vestuario requerido, y Normas Especiales que regulan la relación entre colaborador y empleador, abarcando temas como salud y seguridad laboral. También contempla normas sobre conflictos de interés, respeto e igualdad, y confidencialidad.

**Las políticas, procedimientos y decálogos** son elementos clave para el buen funcionamiento de cualquier organización. Juntos, establecen una hoja de ruta para las operaciones diarias, garantizan el cumplimiento de leyes y normativas, orientan la toma de decisiones y optimizan los procesos internos. **En TOTO, contamos con las siguientes políticas:**



## a. POLÍTICA DE MEDIO AMBIENTE



## b. POLÍTICA DE CALIDAD E INOCUIDAD



## c. POLÍTICA DE SEGURIDAD INDUSTRIAL



## d. POLÍTICA DE ENERGÍA



## e. POLÍTICA DE SOSTENIBILIDAD



## f. POLÍTICA DE COMPRAS



## g. DECÁLOGO DE BUENAS PRÁCTICAS DE MANUFACTURA





GRI 401-2, 404-2

## CULTURA INTERNA: SINERGIA

### OBJETIVOS:

- ▶ Alcanzar la excelencia en la administración de personas.
- ▶ Incrementar la productividad de los colaboradores a través de programas de motivación.
- ▶ Contar con el mejor ambiente laboral posible.

### 2022

ACTIVIDADES	JORNADA ODONTOLÓGICA	DONACIÓN DE ABATE	VACUNACIÓN COVID-19	JORNADA DE DESPARASITACIÓN	JORNADA DE SALUD VISUAL	FERIA DE SSO	PREVENCIÓN CÁNCER DE MAMA	TAMIZAJE VIH Y SÍFILIS
CANTIDAD DE ACTIVIDADES	1	1	1	1	1	1	1	1
PARTICIPANTES	278	433		268	177	18	57	72

### 2023

ACTIVIDADES	JORNADA ODONTOLÓGICA	JORNADA DE DESPARASITACIÓN	JORNADA DE SALUD VISUAL	FERIA DE SSO	PREVENCIÓN CÁNCER DE MAMA	TAMIZAJE VIH Y SÍFILIS
CANTIDAD DE ACTIVIDADES	1	1	1	1	1	1
PARTICIPANTES	289	384	273	500	27	128

### 2024

ACTIVIDADES	VACUNACIÓN DIFTERIA/TETANO	VACUNACIÓN INFLUENZA ESTACIONAL	VACUNACIÓN DE NEUMOCOCO Y VALENTE	VACUNACIÓN DE HEPATITIS B 1ª DOSIS Y 2ª DOSIS	JORNADA ODONTOLÓGICA	JORNADA VISUAL	JORNADA DE TAMIZAJES DE VIH / SÍFILIS	PREVENCIÓN CÁNCER DE MAMA	JORNADA DE ABATIZACIÓN	FERIA DE SALUD
CANTIDAD DE ACTIVIDADES	1	1	1	1	1	2	2	1	1	1
PARTICIPANTES	150	70	53	30	271	69	137	35	45	450





GRI 403-1

## COMPROMISO CON LA SALUD Y SEGURIDAD DE NUESTROS COLABORADORES

En nuestra organización, la seguridad y el bienestar de nuestros colaboradores son una prioridad esencial. Nos enfocamos en cuidar su salud física y emocional a través de estrategias preventivas que reduzcan riesgos y fomenten un entorno laboral seguro.

Trabajamos constantemente para ofrecer condiciones óptimas durante cada jornada, asegurando que el personal cuente con las herramientas y el equipo necesarios para su protección.

Como parte de nuestro compromiso con la reducción de accidentes, promovemos una cultura de seguridad sólida que resguarde la integridad de nuestro talento humano. Reconocemos que nuestros colaboradores son el recurso más valioso, y su bienestar es clave para el desarrollo exitoso de todas las actividades dentro de nuestra cadena de valor.



# SEGURIDAD LABORAL: COMPROMISO CON LA PREVENCIÓN

GRI 403-1; 403-5



En TOTO, la seguridad y el bienestar de nuestros colaboradores y visitantes son fundamentales. Nos aseguramos de que cada espacio de trabajo sea seguro y que cualquier situación de riesgo sea gestionada de manera efectiva. Para ello, contamos con una Política de Seguridad y Salud en el Trabajo, que establece lineamientos claros para garantizar la protección de nuestro equipo.

Nuestra estrategia en seguridad laboral se basa en diversas acciones clave:

## ■ Capacitación y Sensibilización

- **Impartimos cursos, talleres y actividades de formación preventiva** para fortalecer la cultura de seguridad y reducir accidentes.
- **Realizamos charlas sobre seguridad y salud en el trabajo** dentro de nuestro Programa de Entrenamiento y Capacitación.
- **Brindamos formación especializada** a los comités de seguridad y brigadas de emergencia.

## ■ Equipamiento y Protección Personal

- **Garantizamos la entrega y uso adecuado de Equipos de Protección Personal (EPP)** para cada puesto de trabajo, incluyendo:
  - o Calzado de seguridad
  - o Fajas lumbares
  - o Guantes anticorte
  - o Lentes de seguridad
  - o Arnés de seguridad
  - o Tapones auditivos y orejeras
  - o Cascos y chalecos reflectivos
  - o Guantes resistentes a altas temperaturas
  - o Mascarillas de doble filtro
  - o Caretas electrónicas para soldar
  - o Mangas y gabachas de cuero

## ■ Monitoreo y Mejora Continua

- **Inspeccionamos regularmente** nuestras instalaciones para identificar y comunicar oportunidades de mejora.
- **Investigamos incidentes laborales y tomamos medidas correctivas** cuando es necesario.
- **Implementamos estrategias de ergonomía** para mejorar el equilibrio entre colaboradores, ambiente y maquinaria.

## ■ Prevención y Mantenimiento

- **Aplicamos tratamientos orgánicos** en fosas sépticas y realizamos su mantenimiento periódico
- **Realizamos fumigaciones preventivas** para el control de zancudos e insectos.
- **Desarrollamos un proyecto de ahorro de agua** con baños de sistema fluxómetro.
- **Organizamos y ejecutamos prácticas de uso y manejo seguro de extintores.**
- **Renovamos la acreditación del Comité de Seguridad y Salud Ocupacional (SSO) ante el Ministerio de Trabajo** para brigadas contra incendios, primeros auxilios y evacuación.
- **Realizamos simulacros de emergencia** preorganizados para mejorar la capacidad de respuesta ante situaciones críticas.





GRI 403-1; 403-5

# ENTRENAMIENTOS CRÍTICOS EN SSO

## Capacitación en Seguridad y Salud Ocupacional

Garantizamos que todos nuestros colaboradores cuenten con el Equipo de Protección Personal (EPP) adecuado para su puesto de trabajo y reciban la capacitación necesaria para desempeñar sus labores de manera segura.

Nuestros programas de formación incluyen entrenamientos especializados en:

- **Trabajos en altura**
- **Soldadura y trabajos en caliente**
- **Manejo seguro en espacios confinados**
- **Levantamiento ergonómico de cargas**

Estas capacitaciones se imparten en conjunto con nuestros proveedores y sus programas de Seguridad Industrial, abordando temas clave de higiene, salud y buenas prácticas de manufactura. Nuestro objetivo es fortalecer la seguridad y el bienestar de nuestro equipo, al mismo tiempo que garantizamos la continuidad operativa de la empresa.







GRI 403-1; 403-5; 403-7

## PROMOVRIENDO LA CULTURA DE SEGURIDAD

Como parte de nuestra estrategia en Seguridad y Salud Ocupacional (SSO), fomentamos una cultura de prevención mediante campañas informativas, comunicados oficiales en carteleras y la organización de ferias especializadas. Nuestro objetivo es sensibilizar y educar a nuestros colaboradores sobre la importancia de la seguridad laboral, incentivar el uso correcto del Equipo de Protección Personal (EPP) y promover el bienestar físico, mental y emocional de todos los miembros del equipo.

### Ferias de Seguridad y Salud Ocupacional

- ▶ Feria de Salud – julio
- ▶ Feria de Proveedores – julio

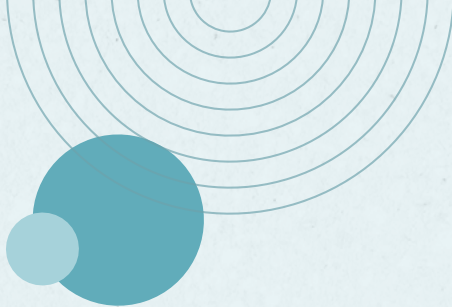
### Simulacros de Evacuación

Como parte de nuestro Plan de Emergencia, durante 2024 se llevaron a cabo dos simulacros:

- ▶ Abril – Simulacro en oficinas
- ▶ Agosto – Simulacro general

Estas actividades refuerzan nuestra preparación ante posibles incidentes, asegurando una respuesta efectiva y salvaguardando la integridad de nuestros colaboradores.





GRI 403-1; 403-2; 403-3; 403-6; 403-8

# PRIORIZAMOS LA SALUD EN TOTO

1,022 ATENCIONES MEDICAS EN 2024

Desde nuestra clínica empresarial, ofrecemos atención médica integral a todos nuestros colaboradores, enfocándonos tanto en la prevención como en el tratamiento de enfermedades, a través de jornadas médicas continuas.

En apoyo al bienestar del personal femenino, contamos con un lactario disponible en nuestras instalaciones y realizamos charlas preventivas, así como ultrasonografías para la detección temprana de cáncer de mama.

Además, a través de un convenio con el Instituto Salvadoreño del Seguro Social (ISSS), facilitamos diversos beneficios como:

- ▶ Emisión de incapacidades, con opción a subsidio según el caso
- ▶ Despacho de medicamentos
- ▶ Toma de exámenes de laboratorio
- ▶ Trámites y referencias para exámenes de gabinete
- ▶ Capacitación y actualización constante del personal médico de la clínica

CLÍNICA EMPRESARIAL	TOTO®												AÑO 2024
	ENE	FEB	MAR	ABR	MAY	JUN	JUL	AGO	SEP	OCT	NOV	DIC	TOTAL
CHARLAS IMPARTIDAS	12	6	5	7	8	5	8	4	6	7	8	8	84
JORNADAS DE SALUD	0	1	0	0	2	3	2	1	0	2	2	0	13
FERIAS DE SALUD	0	0	0	0	0	0	1	0	0	0	0	0	1





GRI 403-1; 403-2; 403-3; 403-6; 403-8



- ▶ Jornadas de desparasitación, atención odontológica y oftalmológica.
- ▶ Vacunación preventiva contra Influenza, Difteria y Tétano.
- ▶ Chequeo integral de salud en conmemoración al Día Mundial de la Diabetes.
- ▶ Pruebas de detección de VIH/SIDA y sífilis.

## PLAN DE TRABAJO CLÍNICA EMPRESARIAL TOTO 2024

[illegible]





GRI 403-6; 403-7

## TORNEO DE FÚTBOL TOTO 2024 RECREACIÓN Y BIENESTAR FÍSICO

En TOTO Plásticos, creemos que el bienestar de nuestros colaboradores es clave para el desarrollo de una cultura organizacional sólida, saludable y sostenible. Por ello, durante 2024 se llevó a cabo con éxito el **Torneo de Fútbol TOTO**, una iniciativa que brindó a nuestros equipos de trabajo un espacio para fortalecer no solo su condición física, sino también su salud mental y emocional.

Este evento reunió a colaboradores de distintas áreas operativas y administrativas, fomentando la interacción, el compañerismo y el trabajo en equipo en un entorno de sana recreación. La actividad contó con la participación de 12 equipos masculinos, reconociendo a los tres primeros lugares, y 2 equipos femeninos, premiando al equipo ganador.

Más allá de la competencia, el torneo se convirtió en un espacio para reforzar valores como el respeto, la colaboración y la solidaridad. Este tipo de actividades, orientadas al cuidado integral de nuestros colaboradores, contribuyen directamente a la promoción de estilos de vida saludables, al mismo tiempo que fortalecen el sentido de pertenencia y el compromiso dentro de la organización.

A través del Torneo de Fútbol TOTO 2024 reafirmamos nuestro compromiso de crear entornos de trabajo que prioricen el bienestar integral, promoviendo la salud en todas sus dimensiones como parte esencial de nuestra gestión responsable.





GRI 403-4

## COMITÉ DE SEGURIDAD Y SALUD OCUPACIONAL

En TOTO Plásticos, la seguridad y la salud ocupacional forman parte esencial de nuestra cultura organizacional. Por ello, contamos con un Comité de Seguridad y Salud Ocupacional activo, conformado por representantes de distintas áreas de la empresa, lo que garantiza una participación equitativa y una comunicación fluida en temas críticos para el bienestar laboral.

Este comité se reúne periódicamente para identificar, evaluar y dar seguimiento a condiciones que puedan representar un riesgo para nuestros colaboradores. Además de velar por el cumplimiento de la normativa vigente, promueve una cultura preventiva mediante la capacitación continua, la generación de espacios de consulta y el reporte oportuno de riesgos.

■ Durante el 2024, el comité fortaleció su accionar mediante:

- ▶ Simulacros de evacuación programados y evaluados.
- ▶ Capacitación especializada en primeros auxilios, combate de incendios y evacuación, impartida por profesionales en gestión de riesgos.
- ▶ Coordinación de brigadas internas altamente comprometidas con la protección y el bienestar de sus compañeros.
- ▶ Canales internos de comunicación y reporte accesibles para toda la organización.

Estas acciones permiten no solo la implementación efectiva de medidas de seguridad, sino también la participación activa de los trabajadores en la toma de decisiones relacionadas con su entorno laboral, promoviendo una gestión transparente, responsable y centrada en las personas.





GRI 102- 11; 102- 15; 403- 1; 403- 2; 403- 3

## ENFOQUE DE PRECAUCIÓN Y GESTIÓN DE RIESGOS

Mantenemos un firme compromiso con la sostenibilidad ambiental y la gestión responsable de riesgos, en línea con el Principio 15 de la Declaración de Río (1992). A través de la política medioambiental y de compras responsables, se promueve la prevención de impactos negativos y se asegura el cumplimiento de estándares sostenibles por parte de los proveedores.

### Acciones clave en sostenibilidad ambiental:

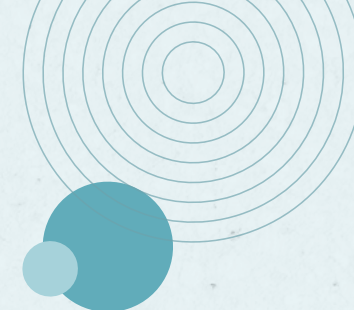
- ▶ Tratamiento adecuado de aguas residuales
- ▶ Implementación de energía renovable
- ▶ Fomento de la economía circular y el reciclaje
- ▶ Gestión responsable de desechos
- ▶ Campañas de concientización ambiental
- ▶ Proveedores certificados

### Impactos, Riesgos y Oportunidades Principales

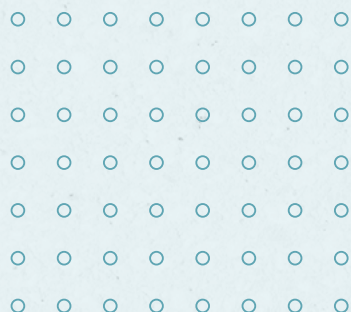




# PILARES DE RIESGO



PILARES DE RIESGO	FACTORES DE CUMPLIMIENTO
<b>SALUD Y SEGURIDAD OCUPACIONAL</b> SSO que busca la salud, seguridad y bienestar laboral de los colaboradores.	<ul style="list-style-type: none"> <li>◦ Seguimiento a Política de Seguridad Industrial.</li> <li>◦ Programa de gestión decreto 254.</li> <li>◦ Programa de capacitación de salud preventiva.</li> <li>◦ Plan de capacitación y entrenamiento al personal.</li> <li>◦ Capacitación para brigadas de emergencia.</li> <li>◦ Concientización sobre importancia y uso adecuado de los Equipos de Protección Personal.</li> <li>◦ Matriz de riesgos por puesto de trabajo.</li> </ul>
<b>LEGAL Y REGULATORIO</b> Legal y regulatorio que funciona para evitar poner en riesgo la continuidad del negocio.	<ul style="list-style-type: none"> <li>◦ Cumplimiento de requisitos legales por parte de las entidades gubernamentales para la operación empresarial.</li> <li>◦ Matriz de cumplimiento legal.</li> </ul>
<b>OPERACIONAL</b> Operacional garantiza la continuidad productiva de TOTO y permitir cumplir con la demanda del mercado, la estabilidad laboral, y la continuidad de relaciones comerciales.	<ul style="list-style-type: none"> <li>◦ Plan de atención a pedidos de los clientes.</li> <li>◦ Calidad e inocuidad de los productos.</li> <li>◦ Plan de compras de materias primas: Política de Compras.</li> <li>◦ Mantenimiento correctivo y preventivo.</li> <li>◦ Alianzas estratégicas con la gremial (ASIPLASTIC).</li> </ul>
<b>EXTERNOS: MEDIO AMBIENTE E IDENTIDAD CORPORATIVA</b> Gestión de impacto ambiental y reputacional.	<ul style="list-style-type: none"> <li>◦ Política de Medio Ambiente.</li> <li>◦ Planta de tratamiento de aguas residuales.</li> <li>◦ Energía Renovable.</li> <li>◦ Manejo adecuado de desechos: economía circular.</li> <li>◦ Campañas de concientización ambiental.</li> <li>◦ Manuela gestión de residuos.</li> <li>◦ Proveedores certificados.</li> <li>◦ Riesgo reputacional: manual de comunicaciones.</li> <li>◦ Proyectos RSE.</li> </ul>







03

**NUESTRA VISIÓN CON FUTURO  
DE DESARROLLO SOSTENIBLE**





GRI 102-15; 103-2, 103-3, 301-1; 413-1

## ACCIONES QUE TRANSFORMAN: POR EL PLANETA Y LA SOCIEDAD

### En el 2024 nos esforzamos por:

- ▶ Alinear nuestras acciones a los Objetivos de Desarrollo Sostenible (ODS) de la ONU.
- ▶ Minimizar el impacto ambiental a través de operaciones responsables y empaques ecoamigables.
- ▶ Promover la conciencia social y ambiental entre nuestros clientes, públicos de interés y la sociedad en general.
- ▶ Fomentar entre nuestros colaboradores una cultura de respeto por el medio ambiente y el uso responsable de los recursos.
- ▶ Innovar continuamente en soluciones de empaque que equilibren funcionalidad, calidad y sostenibilidad.





GRI 103-1; 103-2; 103-3

## NUESTRO COMPROMISO CON LOS OBJETIVOS DE DESARROLLO SOSTENIBLE (ODS)

En 2024, reafirmamos nuestro compromiso de contribuir activamente al cumplimiento de los Objetivos de Desarrollo Sostenible (ODS) definidos por la ONU. Nos enfocamos en 11 ODS prioritarios, orientando nuestras acciones hacia la mejora ambiental, el bienestar social y el fortalecimiento cultural.

Reconocemos que los desafíos globales actuales requieren un esfuerzo colectivo, en el que individuos, empresas y sociedad trabajemos de manera conjunta. Por ello, adoptamos una visión de negocio responsable que integra los principios de sostenibilidad en todas nuestras operaciones, buscando generar valor para todos nuestros grupos de interés.

En TOTO, identificamos los ODS en los que impactamos de forma directa e indirecta, trabajando para minimizar nuestra huella y liderar esfuerzos colaborativos que promuevan un futuro más sostenible.





# CONSTRUYENDO UN LEGADO DE *sostenibilidad*

Trabajamos cada día para ser una empresa que busca reducir su impacto ambiental, asumiendo como parte esencial de nuestra responsabilidad el cuidado del futuro del planeta. Creemos firmemente que cada acción cuenta y que lo que hagamos hoy para proteger el medio ambiente se verá reflejado en la calidad de vida de las próximas generaciones.

Sabemos que el camino hacia la sostenibilidad es largo y desafiante, pero también sabemos que el cambio comienza con decisiones conscientes y consistentes. Por eso, nos esforzamos en construir una cultura corporativa basada en el respeto al medio ambiente, en el uso responsable de los recursos y en la promoción de prácticas sostenibles en todos los niveles de nuestra operación.

Apostamos a ser parte activa del cambio, demostrando que la sostenibilidad no es una opción, sino un compromiso ineludible con el presente y el futuro.



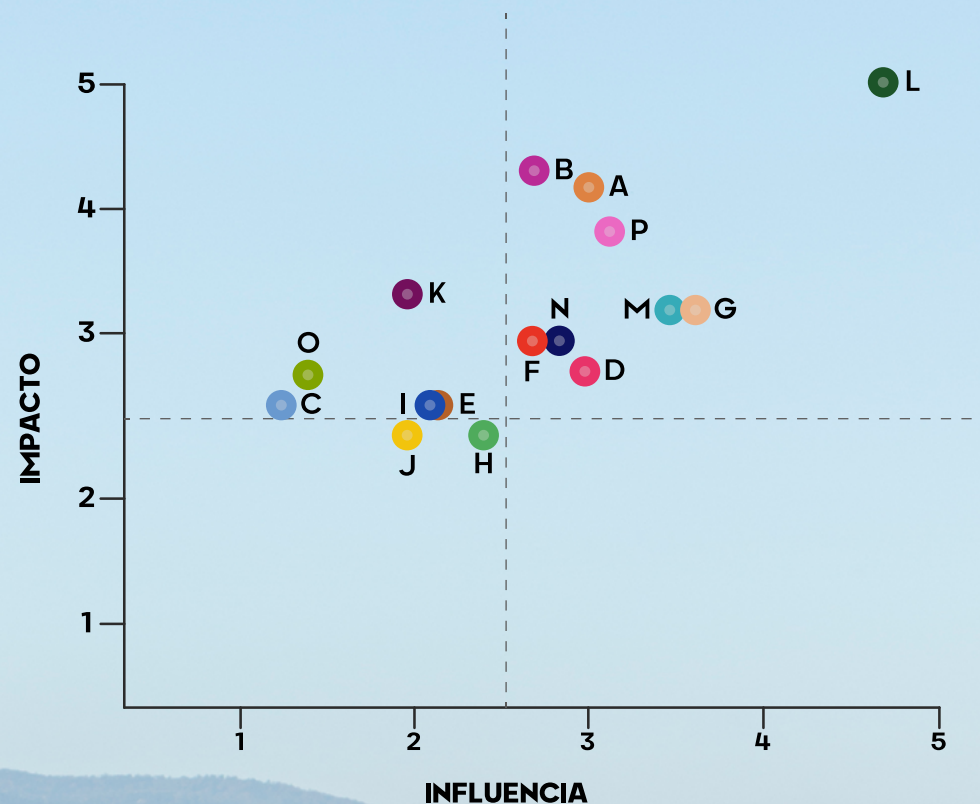


# MATRIZ DE MATERIALIDAD, GRUPOS DE INTERÉS Y TEMAS RELEVANTES

## MAPEO DE GRUPOS DE INTERÉS

Para cada cuadrante de la matriz de materialidad, se establece una estrategia de comunicación específica, que responde a las características y expectativas del grupo de interés ubicado en dicho cuadrante, así como al nivel de influencia e impacto que dicho grupo tiene en la empresa.

COD	GRUPOS DE INTERÉS	INFLUENCIA	IMPACTO
A	CLIENTES	2.8	4
B	COLABORADORES	2.6	4.1
C	COMUNIDAD DIGITAL	1.6	2.6
D	COMUNIDAD DE SAN JUAN OPICO	2.8	2.8
E	COMUNIDAD EDUCATIVA	2.2	2.6
F	PROVEEDORES	2.6	3
G	INSTITUCIONES GUBERNAMENTALES	3.2	3.2
H	COMUNIDAD	2.4	2.4
I	ALCALDÍA DE LA LIBERTAD CENTRO (OPICO)	2.6	4.1
J	MEDIOS DE COMUNICACIÓN	2.1	2.4
K	COMPETENCIA	2.1	3.3
L	ALTA GERENCIA	4.1	4.9
M	ALIANZAS COMERCIALES	3.1	3.2
N	ALIANZAS ESTRATÉGICAS	2.7	3
O	GREMIALES	1.7	2.7
P	INSTITUCIONES FINANCIERAS	2.9	3.7





# RELACIONAMIENTO CON GRUPOS Interés

En 2024 reafirmamos nuestro compromiso con el fortalecimiento de las relaciones con los grupos de interés que inciden o se ven impactados por nuestras operaciones. La colaboración, la transparencia y el respeto continúan guiando nuestro enfoque.

Este año implementamos un esquema más estructurado de comunicación, adaptando los canales según las características de cada grupo. Esta mejora se refleja en nuestro actualizado mix de medios, que optimiza la interacción institucional.

Las acciones clave en sostenibilidad, calidad y cumplimiento normativo se desarrollaron en diálogo constante con autoridades, clientes, aliados y comunidad. Esta cercanía nos permite responder mejor a las expectativas del entorno y generar valor compartido.



## Dirección y Alta Gerencia

- Reporte de resultados
- Llamadas telefónicas
- Informe anual
- Correos institucionales
- Reuniones estratégicas
- Boletín mensual



## Clientes y Alianzas Comerciales

- Redes sociales
- Medios masivos
- Página web
- Campañas de comunicación
- Newsletter
- Informe anual



## Colaboradores

- Reuniones internas
- Boletines informativos
- Cartelera institucional
- Comunicados de Dirección General
- Correos institucionales
- Eventos corporativos
- Página web
- Boletín mensual



## Proveedores

- Visitas presenciales
- Correos electrónicos
- Página web
- Llamadas telefónicas



## Alianzas Estratégicas y Gremiales

- Participación gremial
- Reuniones
- Eventos empresariales
- Página web
- Comunicaciones oficiales
- Participación en foros



## Comunidad Digital y Medios de Comunicación

- Redes sociales
- Página web
- Participación en foros y eventos
- Boletín mensual
- Campañas de comunicación
- Newsletter



## Entidades Gubernamentales, Alcaldías e Instituciones Financieras

- Participación en eventos
- Reuniones
- Informe anual
- Redes sociales
- Página web
- Llamadas telefónicas
- Comunicados oficiales



## Comunidad General, Comunidad Educativa y Comunidad de San Juan Opico

- Redes sociales
- Página web
- Diagnósticos participativos
- Eventos presenciales y virtuales
- Aportes a la comunidad
- Programas de sensibilización



## Competencia

- Observación de tendencias
- Participación en foros sectoriales
- Benchmark de buenas prácticas
- Seguimiento en medios y redes

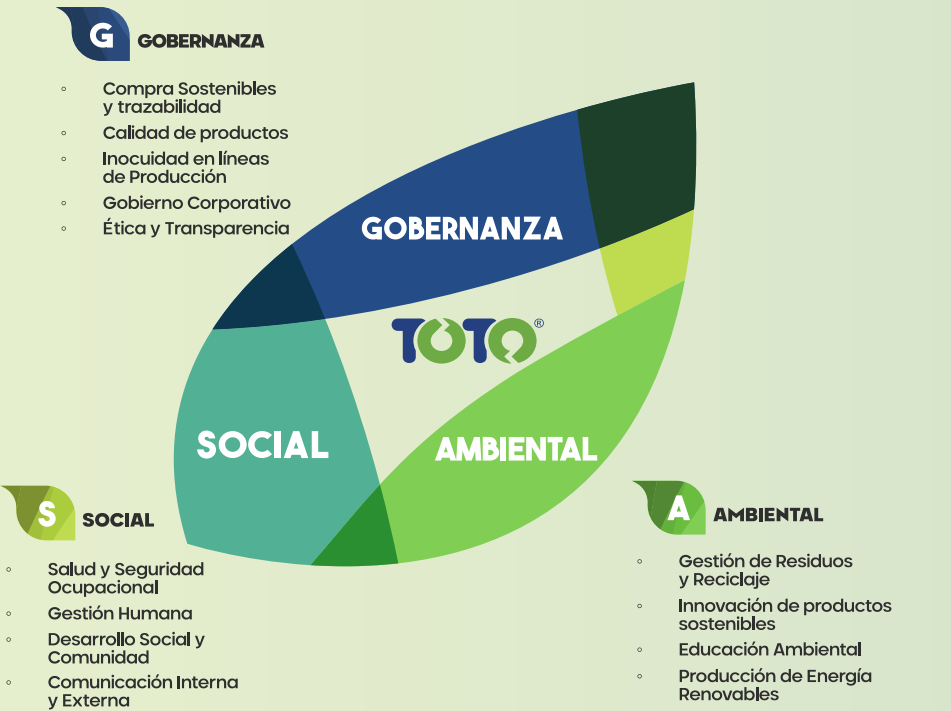


# ESTUDIO DE MATERIALIDAD

Como parte de nuestra estrategia de sostenibilidad 2024, realizamos un análisis para identificar los temas más relevantes en términos ambientales, sociales y de gobernanza. Este estudio nos permitió priorizar aquellos aspectos que influyen significativamente tanto en nuestro desempeño como en las expectativas de nuestras partes interesadas.

## IDENTIFICACIÓN

La priorización se basó en el nivel de impacto de cada tema y su relevancia dentro del contexto actual de sostenibilidad.



	COD	MATERIALIDAD	SOSTENIBILIDAD	STAKEHOLDERS
SOSTENIBILIDAD	G1	COMPRAS SOSTENIBLES Y TRAZABILIDAD	4.1	2.8
	G2	CALIDAD DE PRODUCTOS	4.8	3.6
	G3	INOCUIDAD EN LÍNEAS DE PRODUCCIÓN	4.0	2.4
	G4	GOBIERNO CORPORATIVO	3.3	4.4
	G5	ÉTICA Y TRANSPARENCIA	3.5	4.8
SOCIAL	S1	SALUD Y SEGURIDAD OCUPACIONAL	4.8	2.8
	S2	GESTIÓN HUMANA	3.5	2.6
	S3	DESARROLLO SOCIAL Y COMUNITARIO	1.5	2.2
	S4	COMUNICACIÓN INTERNA Y EXTERNA	3.8	2.2
AMBIENTAL	A1	GESTIÓN DE RESIDUOS	4.3	3.4
	A2	INOVACIÓN DE PRODUCTOS SOSTENIBLES	3.8	2.6
	A3	PRODUCCIÓN DE ENERGÍAS	2.3	2.6
	A4	EDUCACION AMBIENTAL	3.3	3.2







# CUIDADO *ambiental*

En 2024, reafirmamos nuestro compromiso con el medio ambiente a través de una gestión responsable de nuestros procesos. Promovemos una operación basada en la eficiencia, la innovación y la mejora continua para reducir nuestro impacto ambiental.

Implementamos acciones concretas orientadas al uso racional de recursos, el control de emisiones y una gestión integral de residuos. Estas prácticas reflejan nuestra convicción de que el crecimiento industrial puede y debe ir de la mano con el respeto por el entorno.







GRI 302-1, 302-3, 302-4

## ENERGÍA LIMPIA Y RENOVABLE

En 2024, logramos una reducción de 1,170 toneladas de CO<sup>2</sup> gracias al uso de energía solar, lo que representó un ahorro del 25 al 30% en gastos eléctricos. Este resultado reafirma nuestro compromiso con la sostenibilidad y consolida a TOTO como una empresa innovadora, eficiente y ambientalmente responsable.

**Este impacto positivo es el resultado de una estrategia clara y sostenible, basada en los siguientes pilares:**

1. Producción con energía limpia: Fabricamos empaques flexibles plásticos utilizando energía 100% renovable, generada por nuestra planta fotovoltaica.
2. Reducción del impacto ambiental: Asumimos el desafío de minimizar nuestra huella ambiental derivada del consumo eléctrico, avanzando hacia operaciones más sostenibles y respetuosas con el entorno.



Nuestra transición hacia fuentes renovables es una expresión concreta de nuestro compromiso con el desarrollo sostenible y con las generaciones futuras.

### INDICADORES

AÑO	Reducción de Huella de Carbono (toneladas)	% de Reducción de Gastos Económicos
2020	868.75	18-20%
2021	1,100.44	20-25%
2022	1,136.43	20-25%
2023	1,300.00	30%
2024	1,170.36	25-30%





GRI 301- 1, 301- 2

## RECICLADO INTERNO

### Objetivos:

- Minimizar el volumen de residuos enviados a rellenos sanitarios.
- Reintroducir materiales como insumo en nuevos procesos productivos.

Asumimos un rol proactivo en la gestión ambiental, conscientes de que nuestra actividad genera residuos pero también oportunidades para transformar procesos y fomentar una cultura de reciclaje dentro del entorno laboral.

Desde sus inicios, TOTO se ha distinguido por un manejo responsable de sus residuos internos. Gracias a prácticas alineadas con los principios de economía circular, los materiales recuperados se reintegran a la cadena de valor como materia prima para nuevos productos, tales como bolsas para basura y tela lluvia.

En 2024, se reprocesaron 1,605,289 kilogramos de plástico, reflejo del compromiso sostenido con la sostenibilidad y la eficiencia operativa. Esta cifra consolida el avance hacia una industria más circular, en la que los residuos son gestionados como recursos.



La innovación sistemática aplicada en nuestros procesos nos ha permitido rediseñar nuestras operaciones, facilitando una transición progresiva hacia un modelo de economía circular que genere valor económico, ambiental y social.

### Proceso de Reciclado

Todos los residuos generados en las etapas de corte, extrusión y flexografía son recolectados y trasladados al área de reciclado, donde se realiza una clasificación detallada por tipo y color. Posteriormente, estos residuos se transforman en nueva materia prima, en un proceso eficiente que refleja nuestro compromiso con la gestión sostenible de recursos.

### INDICADORES

AÑO	Cantidad Recuperado (kilos)
2020	908,700
2021	1,220,704
2022	1,127,259
2023	1,227,668
2024	1,605,289



# RECICLADO GANAMOS TODOS



En TOTO Plásticos, reafirmamos nuestro compromiso con la sostenibilidad a través de acciones concretas que involucran a toda nuestra comunidad interna. Nuestro programa "Reciclando, Ganamos Todos" promueve activamente la cultura del reciclaje y la economía circular entre nuestros colaboradores.

Mensualmente, nuestros colaboradores llevan residuos reciclables desde sus hogares a nuestro centro de acopio corporativo. A cambio, reciben productos de primera necesidad, fomentando así una cultura de sostenibilidad que trasciende el entorno laboral y se extiende a sus familias.

## Objetivos del programa:

1. Fomentar una cultura de sostenibilidad y reciclaje entre nuestros más de 450 colaboradores y sus familias.
2. Promover la conciencia ambiental activa en el entorno laboral y familiar.

**Este programa refleja nuestra visión de sostenibilidad integral, generando valor en tres dimensiones:**

- **Económico:** Los residuos recolectados son vendidos a aliados estratégicos como Parque Industrial Verde, contribuyendo a la economía circular.
- **Social:** Los colaboradores reciben artículos esenciales como incentivo por su participación, fortaleciendo el compromiso comunitario.
- **Ambiental:** Se reduce la cantidad de residuos que llegan a rellenos sanitarios, mares, ríos y zonas verdes, mitigando el impacto ambiental.

Desde marzo de 2022, esta iniciativa ha evolucionado hacia un modelo de gestión integral de residuos, estableciendo alianzas con empresas como Parque Industrial Verde, Arreconsa, Recicladora Monje, Recicladora Chacón y Geocycle, entre otras.

Como parte de nuestro compromiso, gestionamos responsablemente materiales como metales, botellas, tarimas y otros desperdicios, trabajando con socios que cumplen con estándares de gestión ambiental. Esta red de recicladores permite dar una segunda vida útil a los residuos, promoviendo un modelo de economía circular en nuestras operaciones.

## INDICADORES

AÑO	Plástico (lb)	Latas (lb)	Total Material Reciclado (lb)
2020	1,733	504	2,237
2021	2,926	1,580	4,506
2022	2,317	1,226	3,543
2023	1,298	866	2,164
<b>2024</b>	<b>4,452</b>	<b>1,564</b>	<b>6,016</b>



AÑO 2024

INDICADORES

TIPO DE MATERIAL	U/M	TOTAL
CARTÓN	LBS	29,985
LATAS	LBS	1,564
PLÁSTICO (PET)	LBS	4,452
PAPEL	LBS	420
POLIÉSTER	KGS	15,909
ANILOX	M3	89
LODOS DE FOSA SÉPTICA	M3	185
DESECHOS BIOINFECCIOSOS	KG	56.78
CUBETAS PLASTICAS	UNIDAD	1,061
CUBETAS CON LODOS DE TINTAS	UNIDAD	336
CHATARRA	LBS	11,881
WIPER CONTAMINADO CON TINTA	KGS	4,640
TARIMAS QUEBRADAS	UNIDAD	3,521
TARIMAS BUENAS	UNIDAD	680
CUADROS DE MADERA	UNIDAD	407
PVC	KGS	55
BASURA COMÚN	KGS	107,345







GRI 301- 1, 301- 2

## RECICLANDO EL PRESENTE, SOSTENGO EL FUTURO.

Desde sus inicios, TOTO ha mantenido un enfoque responsable en la gestión de sus residuos plásticos, reintegrando materiales recuperados al proceso productivo como materia prima para productos como bolsas para basura y tela lluvia. Este compromiso con la economía circular evolucionó y tomó forma estructurada a través del proyecto **“Reciclando el presente, Sostengo el futuro”**, el cual ya cuenta con una trayectoria consolidada.

A través de alianzas estratégicas con empresas nacionales que comparten nuestra visión sostenible, recolectamos residuos plásticos posindustriales, los evaluamos técnicamente y los transformamos en nuestra planta, produciendo pellets reciclados listos para nuevos procesos productivos.

Este ciclo cierra con un impacto tangible: menos residuos enviados a disposición final, mayor circularidad en la industria y alianzas sostenibles con empresas comprometidas con el cambio. En 2024, algunas de nuestras empresas aliadas incluyen: Grupo Q, Alas Doradas, Parque Industrial Verde, Food Tech y Mall Cascadas.



Este enfoque integral no solo contribuye a la reducción de residuos en vertederos y cuerpos de agua, sino que también impulsa la conciencia ambiental en la comunidad y fortalece la responsabilidad social empresarial.



# INDICADORES DE MATERIAL RECOLECTADO

2022	
EMPRESAS	2022 (Enero-Diciembre) kgs
ALAS DORADAS	56,030
GRUPO Q	2,388.95
AMERICAN PARK	45,986.7
FOODTECH	2,951.33
MANUPLAST	1,276.80
TOTAL: 108,634 KILOS	

2023	
EMPRESAS	2023 (Enero-Diciembre) kgs
ALAS DORADAS	63,620
GRUPO Q	4,213
AMERICAN PARK	21,255
FOODTECH	3,374
MALL CASCADAS	8,310
TOTAL: 81,642 KILOS	

2024	
EMPRESAS	2024 (Enero-Diciembre) kgs
ALAS DORADAS	57,171
GRUPO Q	17,502.49
AMERICAN PARK	3,294.02
FOODTECH	3,087.39
MALL CASCADAS	3,105
TOTAL: 84,159.9 KILOS	



# PRODUCTOS

## Eco-amigables

### EMPAQUES SUSTENTABLES Y ECONOMÍA CIRCULAR

En un mundo que exige prácticas responsables, los envases sostenibles se han convertido en aliados clave para proteger el medio ambiente. En TOTO Plásticos, reafirmamos nuestro compromiso ambiental garantizando la calidad e inocuidad de nuestras soluciones, mientras adoptamos procesos de innovación que minimizan el impacto ecológico.

Como parte de nuestra estrategia, desarrollamos envases que promueven la economía circular, fomentando la reutilización y el reciclaje como ejes de un futuro más verde. A través de materiales responsables y tecnologías certificadas, creamos soluciones que enfrentan los desafíos ambientales actuales sin comprometer la funcionalidad ni la excelencia.

### PRODUCTOS BIODEGRADABLES

Nuestra línea Biodegradable incorpora tecnología japonesa y materia prima a base de palma de coco, lo que acelera su descomposición natural en un período de 1 a 5 años, permitiendo su reintegración al ecosistema sin generar daño ambiental.

Desde septiembre de 2018, fuimos pioneros en la industria del plástico en El Salvador al fabricar bolsas con tecnología 100% biodegradable y materiales reciclables.

Actualmente, cerca del 10% de nuestros clientes ya optan por estas alternativas, lo que representa un avance tangible hacia un consumo más consciente, alineado con las demandas de sostenibilidad global.





# CAMPAÑAS CONCIENTIZACIÓN AMBIENTAL

GRI 413-1



A través de nuestra campaña **"ESTOY A TIEMPO"**, promovemos la conciencia ambiental en torno a la inadecuada disposición final del plástico y su impacto en el entorno. Nos dirigimos a la población salvadoreña con mensajes educativos que impulsan acciones responsables desde el hogar, el lugar de trabajo y los medios de transporte. Nuestro objetivo es fomentar un cambio de hábitos que contribuya a la construcción de una cultura ambiental sostenible, basada en el reciclaje, la economía circular y el compromiso ciudadano. Creemos firmemente que aún estamos a tiempo de marcar la diferencia.

Nuestra primera campaña, **"ESTOY A TIEMPO"**, nació con el propósito de generar conciencia sobre la mala disposición del plástico y el impacto de nuestras acciones cotidianas. Invitamos a la población salvadoreña a tomar decisiones más responsables desde el hogar, el trabajo o el transporte. Con ella, buscamos crear una cultura limpia y comprometida con el reciclaje y la economía circular.

A esta se sumó **"NO SEAS CHUCO"**, una campaña directa y con carácter que confronta las malas prácticas en el manejo de la basura. Porque cuidar el planeta también significa dejar atrás la indiferencia y actuar con responsabilidad.

En 2023 lanzamos **"TU PAÍS NO ES TU BASURERO"**, una campaña que recuerda que la basura no aparece sola: somos nosotros quienes la llevamos a nuestras calles, playas, ríos y parques. Reforzamos la idea de que el mejor residuo es el que no se genera, y que el respeto por nuestro entorno debe ser un compromiso diario.



TOTO | MEMORIA DE SOSTENIBILIDAD 2024

En 2024, integramos una nueva campaña: **"DEJA TU HUELLA, NO TU BASURA"**, enfocada en la protección de mares, playas, ríos y lagos. Promovemos la responsabilidad individual sobre los residuos que llevamos a estos espacios naturales, recordando la importancia de recogerlos y depositarlos en los lugares adecuados. Esta campaña también acompaña nuestras jornadas de limpieza y representa el mensaje central de nuestras huellas verdes: no es momento de seguir contaminando, es momento de ayudar.

## Objetivos del programa:

- **Fomentar una cultura ambiental** activa mediante mensajes educativos que despierten conciencia sobre el impacto de nuestros hábitos cotidianos.
- **Motivar acciones responsables desde el hogar**, el trabajo o cualquier entorno, que contribuyan directamente a la reducción de desechos y la protección del entorno natural.
- **Transformar conductas familiares y comunitarias**, promoviendo el reciclaje, la economía circular y el compromiso con un futuro sostenible.







GRI 413-1

# EDUCACIÓN AMBIENTAL.

La educación ambiental ha sido uno de nuestros pilares más sólidos en 2024, porque entendemos que muchos de los problemas asociados al mal manejo y gestión de los residuos surgen en gran parte, por la falta de conciencia y formación sobre el cuidado de nuestro medio ambiente. Por eso, apostamos firmemente a la educación como herramienta transformadora para cambiar realidades y construir una cultura ambientalmente responsable en El Salvador.

En TOTO Plásticos, creemos que educar es sembrar futuro. Uno de nuestros proyectos clave se enfoca en fomentar la conciencia ambiental y el desarrollo sostenible en instituciones públicas y privadas, mediante programas educativos que abordan temáticas como el reciclaje, la correcta separación de residuos, la economía circular y los microplásticos.

## Nuestro compromiso con la educación ambiental se traduce en iniciativas que buscan:

- ▶ Fomentar desde edades tempranas hábitos responsables en relación con el cuidado del medio ambiente y la salud.
- ▶ Concientizar a través de charlas, talleres y dinámicas interactivas sobre sostenibilidad, salud y seguridad ambiental.

- ▶ Impulsar cambios de comportamiento sostenibles que se mantengan a largo plazo en comunidades educativas.
- ▶ Promover la responsabilidad social institucional a través de prácticas ambientales aplicables en el día a día.
- ▶ Involucrar activamente a la comunidad educativa en proyectos que refuercen el sentido de compromiso colectivo con el medio ambiente.

## Principales acciones realizadas en 2024:

- Charlas de educación ambiental en centros escolares.
- Participación como jurado en concursos estudiantiles de reciclaje creativo en colegios, escuelas y universidades, evaluando iniciativas como vestuarios elaborados con residuos reutilizables y obras artísticas hechas con materiales reciclados.
- Donación de arbolitos a centros educativos como parte de nuestras jornadas de reforestación.
- Donación de estaciones de reciclaje (plástico, aluminio, papel y cartón) en escuelas y colegios.
- Visitas guiadas a nuestra planta de producción para estudiantes, mostrando procesos industriales con enfoque de cero residuos y la transformación de residuos de producción en nueva materia prima.
- Impartición de charlas sobre el reciclaje en empresas privadas, enfocadas en prácticas sostenibles aplicables al entorno laboral.







GRI 413-1

# VOLUNTARIADO CORPORATIVO

## HORMIGAS VERDES

En TOTO Plásticos creemos firmemente que la verdadera transformación ambiental inicia con la acción colectiva. Por eso, hemos consolidado nuestro programa de voluntariado corporativo "Hormigas Verdes", un equipo conformado por colaboradores comprometidos que, de forma voluntaria, dedican tiempo y esfuerzo a actividades de impacto ambiental y comunitario.

Sabemos que una empresa sostenible va más allá de sus operaciones; por eso, con este voluntariado fomentamos la conciencia ambiental dentro y fuera de la organización, motivando también a las familias y comunidades a sumarse al cambio.

### Objetivos del Voluntariado:

- Concientizar a los colaboradores sobre la importancia de proteger los recursos naturales.
- Promover el trabajo en equipo entre los colaboradores.
- Motivar a los colaboradores con actividades positivas que ayudan a cuidar el medio ambiente

## JORNADAS DESTACADAS EN 2024:

### Playa Las Flores, La Libertad – Día Mundial de los Océanos

Recolectamos más de **700 libras de residuos**, con el apoyo de la Alcaldía de Puerto La Libertad, Alas Doradas y Comandos de Salvamento Ciudad Arce.

- ▶ 338 lb de plásticos
- ▶ 20 lb de aluminio
- ▶ 74 lb de vidrio
- ▶ 270 lb de desechos no aprovechables

### Área Natural Protegida de Chanmico, San Juan Opico – Reforestación

Nos unimos al proyecto Apadrina Chanmico 2024 de CAESA, junto a 18 empresas más. Fue una jornada de reforestación enfocada en restaurar ecosistemas y sumar al pulmón verde de la zona.

- ▶ Total sembrado en conjunto: **1,103 árboles**

### Bocana Playa Garita Palmera, Ahuachapán

Recolectamos casi **1 tonelada de residuos**, junto a Rotarac Maquilishuat, Rotarac San Salvador Sur y el Club Rotario San Salvador.

- ▶ 673 lb de plásticos
- ▶ 10 lb de aluminio
- ▶ 130 lb de vidrio
- ▶ 162 lb de desechos no aprovechables



## Bocana del Río Lempa

En alianza con el Ministerio de Medio Ambiente, Farmacias Camila, Agua Perlitas e IPSALATAM, unimos fuerzas para limpiar un área crítica en la Bocana del Río Lempa.

► **Total recolectado: 384 bolsas de residuos**, llenas de plásticos, vidrio, aluminio y desechos no aprovechables.

Dada la magnitud de residuos presentes, priorizamos la recolección masiva. A pesar de no tener el dato en libras, el volumen fue altamente significativo. La jornada logró movilizar a más de 100 voluntarios, demostrando el poder del trabajo conjunto por un entorno más limpio.



# 4 JORNADAS AMBIENTALES

# 400 VOLUNTARIOS MOVILIZADOS

con la participación de voluntarios Hormigas Verdes, comunidades y aliados estratégicos

# +3,500 lbs DE RESIDUOS RECOLECTADOS

Entre plástico, aluminio, vidrio y desechos no aprovechables

## Objetivos de las Contribuciones Sociales:

- Aportar valor positivo a los proyectos o necesidades de otras instituciones con la donación de los productos de TOTO.
- Ayudar a organizaciones o personas que más lo necesiten.
- Incentivar a las comunidades a tener mejores prácticas ambientales.

## DONATIVOS DE PRODUCTOS

Como parte de nuestro compromiso con el desarrollo sostenible y el bienestar social, en TOTO realizamos donativos estratégicos que aportan valor a instituciones, comunidades y personas en situación de vulnerabilidad.

Durante 2024, entregamos productos de utilidad como estaciones de reciclaje, bolsas plásticas biodegradables, insumos de primera necesidad, víveres, entre otros recursos clave, a organizaciones no gubernamentales, alcaldías, centros educativos, asilos y comunidades que trabajan por un entorno más justo, solidario y ambientalmente consciente.

## CONTRIBUCIONES SOCIALES

Como parte de nuestro compromiso hacía la comunidad, TOTO hace donativos de sus diferentes productos a organizaciones, ONG, alcaldías, asilos, instituciones educativas entre otros.







GRI 102-13

## ALIANZAS PARA EL LOGRO DE OBJETIVOS

En TOTO creemos firmemente que los grandes cambios se logran en conjunto. Por ello, participamos activamente en asociaciones clave y construimos alianzas estratégicas que refuerzan nuestro propósito: transformar la industria desde la sostenibilidad, la innovación y la responsabilidad social.

Durante 2024, esta red de colaboración nos ha permitido ejecutar voluntariados ambientales, impulsar programas de educación sobre reciclaje y manejo de residuos, realizar donativos, participar en eventos sectoriales y recibir capacitaciones especializadas. Todo esto fortalece nuestras capacidades como empresa y amplía nuestro impacto positivo.

### Asociaciones Gremiales y Empresariales

Formamos parte de estas organizaciones que promueven el desarrollo industrial sostenible del país:

- Asociación Salvadoreña de Industriales. **ASI**
- Asociación Salvadoreña de Industrias Plásticas de El Salvador. **ASIPLASTIC**
- Cámara de Comercio e Industria de El Salvador
- Comité Ambiental Empresarial del Valle de San Andrés. **CAESA**
- La Fundación Empresarial para la Acción Social. **FUNDEMAS**

### Alianzas Estratégicas

Colaboramos de manera directa con estas entidades, que nos permiten llevar a cabo acciones concretas en beneficio del ambiente y las comunidades:

- Recicladora Parque Industrial Verde
- Grupo Radio Stereo
- Geocycle
- ARRECONSA
- Recicladora Monje
- Recicladora Chacon
- Capri Recycling
- Instituto Salvadoreño del Seguro Social ISSS
- Centro Integran de Asesoría y Desarrollo Empresarial-Grupo CIADE
- Mall Cascadas

Estas alianzas nos permiten sumar esfuerzos, compartir experiencias y multiplicar resultados, fortaleciendo nuestra contribución a los Objetivos de Desarrollo Sostenible (ODS) y al desarrollo responsable del país.





## COMITÉ DE SOSTENIBILIDAD

Nuestro equipo multidisciplinario que contribuye al cumplimiento de nuestra estrategia ambiental.

De izquierda a derecha: Nelson Escobar, Wilbert Martínez, Norma Ramos de Coca, Melissa Manzano, María José Henríquez, Meylin de Recinos, Bryan Francisco Alvarado, Daniel Vásquez y Bryan Orellana.





## 04

## RECONOCIMIENTOS







GRI 306-2

## 1ER LUGAR EN EL RETO DE RECICLAJE CAESA 2024

En el marco del compromiso ambiental que impulsa cada una de nuestras acciones, TOTO Plásticos fue reconocido con el primer lugar en el Reto de Reciclaje 2024, organizado por el Comité Ambiental Empresarial del Valle de San Andrés (CAESA). Este logro refleja el esfuerzo conjunto de nuestros colaboradores, así como la cultura de sostenibilidad que promovemos de forma activa en nuestras operaciones.

Como resultado de nuestra participación, recolectamos un total de **3,326.50 libras de residuos**, distribuidos de la siguiente manera:

- **1,264 lb** de plástico
- **1,873 lb** de papel y cartón
- **150 lb** de aluminio
- **39.5 lb** de residuos (RAEE)

Estos residuos fueron entregados a Parque Industrial Verde, entidad encargada de darles un destino responsable mediante procesos de reciclaje y la correcta disposición final conforme a normativas ambientales vigentes.

Este reconocimiento refleja el compromiso y la acción de nuestro equipo en prácticas sostenibles, con mecanismos que aseguran la correcta disposición de residuos y fortalecen la cultura de reciclaje interna y comunitaria.



# RECONOCIMIENTOS QUE REFLEJAN NUESTRO COMPROMISO

GRI 2-23

TOTO | MEMORIA DE SOSTENIBILIDAD 2024



## RANKING REVISTA SUMMA 2024

En las ediciones de agosto y septiembre, fuimos distinguidos con los siguientes reconocimientos:

# #15

Empresa más sostenible en El Salvador.

# #96

Empresa más sostenible en América Central y República Dominicana.

# #62

Empresa con Mejor Reputación Corporativa en El Salvador.

El compromiso de TOTO Plásticos con la sostenibilidad, la innovación y una gestión empresarial responsable ha sido reconocido a nivel nacional y regional. En las ediciones de agosto y septiembre de 2024, la Revista Summa nos posicionó en sus rankings como una de las empresas líderes en sostenibilidad y reputación corporativa, destacando nuestra labor dentro y fuera de El Salvador.

Nos ubicamos en la posición #15 como una de las Empresas Más Sostenibles de El Salvador, y en la posición #96 dentro del ranking regional de Empresas Más Sostenibles de América Central y República Dominicana. Además, fuimos reconocidos por nuestra cultura empresarial al ocupar la posición #62 entre las empresas con Mejor Reputación Corporativa en El Salvador.

Estos logros reflejan el esfuerzo constante de nuestro equipo por integrar la sostenibilidad en cada proceso, construir relaciones de confianza con nuestros grupos de interés y aportar soluciones responsables al mercado de empaques flexibles.



TOTO



# PARTICIPACIÓN

## Foro GEA

En el marco del Foro GEA 2024, "Juntos transformando desafíos en Oportunidades Circulares", organizado por el Comité Ambiental Empresarial San Andrés (CAESA), TOTO Plásticos fue reconocido por su liderazgo en la promoción de la conciencia y educación ambiental.

Durante el evento, nuestro Director Ejecutivo, Luis Antonio Tona, participó como ponente en el panel "La importancia de la Conciencia Ambiental Empresarial", donde compartió nuestra visión sobre cómo la educación y la acción colectiva son esenciales para enfrentar la crisis ambiental actual.

Este reconocimiento reafirma nuestro compromiso de seguir impulsando prácticas sostenibles y educativas que contribuyan a la transformación ambiental del país.





# INFORMACIÓN PARA NUESTROS GRUPOS DE INTERÉS

GRI 102-53

## TOTO S.A. De C.V.



Km 28 ½ Carretera a Santa Ana. Cantón Sitio del Niño,  
San Juan Opico, La Libertad, El Salvador, Centro América.



@totoplasticos



@TOTOSAdCV1



@totoplasticos



TOTO Plásticos



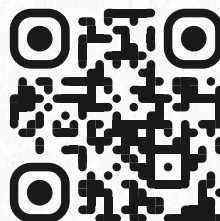
info@toto.com.sv



+503 2325-8686



www.toto.com.sv



ENCUÉSTRANOS



## **COORDINACIÓN**

María José Henríquez

## **APOYO EN TEMÁTICAS DEL DOCUMENTO**

Comité de Sostenibilidad

## **REDACCIÓN FINAL**

María José Henríquez  
y Melissa Manzano

## **CORRECCIÓN DE ESTILO, DISEÑO Y DIAGRAMACIÓN**

Melissa Manzano







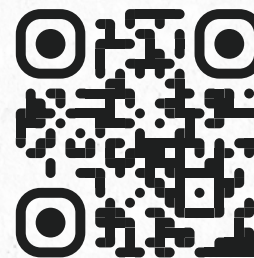
## CONTÁCTANOS

 TOTO Plásticos  @totoplasticos  TOTO Plásticos  @TOTOSAdCV1

 [www.toto.com.sv](http://www.toto.com.sv)

 +503 2325 8686

 Oficinas y Planta Kilómetro 28 ½ Carretera a Santa Ana,  
San Juan Opico, La Libertad, El Salvador.



ENCUÉTRANOS